



บันทึกข้อความ

ส่วนราชการ.....สำนักงานปลัดองค์การบริหารส่วนตำบลหัวหว้า ๐๓๗ ๒๑๐๘๓๓
ที่.....ปจ.๗๖๓๐๑/๑๗๗๗.....วันที่ ๗ กันยายน ๒๕๖๕
เรื่อง.....รายงานการวิเคราะห์ผลการประเมินคุณธรรมและความโปร่งใสในการดำเนินงานของหน่วยงานภาครัฐ
ประจำปีงบประมาณ พ.ศ. ๒๕๖๕

เรียน นายองค์การบริหารส่วนตำบลหัวหว้า

เรื่องเดิม

ตามที่สำนักงาน ป.ป.ช. ได้มีการประเมินคุณธรรมและความโปร่งใสในการดำเนินงาน (Integrity and Transparency Assessment) ขององค์กรปกครองส่วนท้องถิ่น ประจำปีงบประมาณ พ.ศ. ๒๕๖๕ ปรากฏผลการประเมินระบบคุณธรรมและความโปร่งใส (ITA) ขององค์การบริหารส่วนตำบลหัวหว้า มีคะแนนรวม ๙๕.๓๘ อยู่ในระดับ AA

ข้อเท็จจริง

การประเมินคุณธรรมและความโปร่งใสในการดำเนินงาน (Integrity and Transparency Assessment) ขององค์กรปกครองส่วนท้องถิ่น นั้น มีการประเมินในทุก ๆ ปีงบประมาณ และเป็นการประเมินแบบต่อเนื่องจากปีงบประมาณ พ.ศ. ๒๕๖๕ และในปีงบประมาณ ๒๕๖๖ การประเมิน ITA

๑.	ตัวชี้วัดที่ ๑	การปฏิบัติหน้าที่	ได้คะแนนร้อยละ ๙๘.๑๘
๒.	ตัวชี้วัดที่ ๒	การใช้งบประมาณ	ได้คะแนนร้อยละ ๙๗.๔๒
๓.	ตัวชี้วัดที่ ๓	การใช้อำนาจ	ได้คะแนนร้อยละ ๙๗.๐๙
๔.	ตัวชี้วัดที่ ๔	การใช้ทรัพย์สินทางราชการ	ได้คะแนนร้อยละ ๙๖.๖๓
๕.	ตัวชี้วัดที่ ๕	การแก้ไขปัญหาการทุจริต	ได้คะแนนร้อยละ ๙๖.๐๑
๖.	ตัวชี้วัดที่ ๖	คุณภาพการดำเนินงาน	ได้คะแนนร้อยละ ๙๕.๔๕
๗.	ตัวชี้วัดที่ ๗	ประสิทธิภาพการสื่อสาร	ได้คะแนนร้อยละ ๙๕.๒๒
๘.	ตัวชี้วัดที่ ๘	การปรับปรุงระบบการทำงาน	ได้คะแนนร้อยละ ๙๔.๖๔
๙.	ตัวชี้วัดที่ ๙	การเปิดเผยข้อมูล	ได้คะแนนร้อยละ ๙๔.๕๙
๑๐.	ตัวชี้วัดที่ ๑๐	การป้องกันการทุจริต	ได้คะแนนร้อยละ ๙๓.๗๕

สรุปได้ว่า จุดแข็งที่หน่วยงานได้คะแนนสูงสุดเท่ากับร้อยละ ๙๘.๑๘ คือ ตัวชี้วัดที่ ๑ การปฏิบัติหน้าที่ ส่วนที่จะต้องพัฒนาเนื่องจากได้คะแนนต่ำสุด คือ ตัวชี้วัดที่ ๑๐ การป้องกันการทุจริต ได้คะแนนเท่ากับร้อยละ ๙๓.๗๕

ระดับ AA :หน่วยงานมีผลการประเมินคุณธรรมและความโปร่งใสในการดำเนินงานของหน่วยงานภาครัฐประจำปีงบประมาณ พ.ศ. ๒๕๖๕ อยู่ในระดับที่ดีเยี่ยมและบรรลุค่าเป้าหมาย ซึ่งสอดคล้องและเป็นไปตามแผนแม่บทภายใต้ยุทธศาสตร์ชาติ ในประเด็นการต่อต้านการทุจริตและประพฤติมิชอบ ที่มีเป้าหมายหลักเพื่อให้หน่วยงานภาครัฐมีความโปร่งใส ปลอดการทุจริตและประพฤติมิชอบ โดยมีคะแนนอยู่ที่ ๙๕.๓๘ คะแนน

ข้อเสนอแนะสำหรับการประเมินตามแบบวัดการรับรู้ของผู้มีส่วนได้ส่วนเสียภายใน (Internal Integrity and Transparency Assessment: IIT) องค์การบริหารส่วนตำบลหัวหว้า ได้มีการดำเนินการตามตัวชี้วัดที่ดีเยี่ยม ควรรักษามาตรฐานไว้ และควรพัฒนาประสิทธิภาพของการทำงานอย่างต่อเนื่อง

ข้อเสนอแนะสำหรับการประเมินตามแบบวัดการรับรู้ของผู้มีส่วนได้ส่วนเสียภายนอก (External Integrity and Transparency Assessment: EIT) องค์การบริหารส่วนตำบลหัวหว้า ได้มีการ

ดำเนินการตามตัวชี้วัดที่ดีเยี่ยม ควรรักษามาตรฐานไว้ และควรพัฒนาประสิทธิภาพของการทำงานอย่างต่อเนื่อง

ข้อเสนอแนะสำหรับการประเมินตามแบบวัดการเปิดเผยข้อมูลสาธารณะ (Open Data Integrity and Transparency Assessment: OIT) องค์การบริหารส่วนตำบลหัวหว้า ควรพัฒนาและปรับปรุงการดำเนินการตามแบบวัดการเปิดเผยข้อมูลสาธารณะ (Open Data Integrity and Transparency Assessment: OIT) โดยผู้ตรวจประเมินมีข้อเสนอแนะต่อการประเมินที่ไม่ได้รับคะแนน ในประเด็นดังนี้

ตัวชี้วัดที่ ๙ การเปิดเผยข้อมูล

ตัวชี้วัดย่อยที่ ๙.๒ การบริหารงาน ในข้อต่อไปนี

ข้อ ๐๑๑ หน่วยงานต้องแสดงความก้าวหน้าในการดำเนินงานตามแผนดำเนินงานประจำปีในข้อ ๐๑๐ โดยมีเนื้อหาหรือรายละเอียด อย่างน้อยต้องประกอบด้วย ความก้าวหน้าการดำเนินการแต่ละโครงการ/กิจกรรม และรายละเอียดงบประมาณที่ใช้ดำเนินงาน สามารถจัดทำข้อมูลเป็นแบบรายเดือน หรือรายไตรมาส หรือราย ๖ เดือน ที่มีข้อมูลครอบคลุมในระยะเวลา ๖ เดือนแรกของปี พ.ศ. ๒๕๖๕ ทั้งนี้ ต้องระบุข้อมูลให้ชัดเจน

ว่าเป็นข้อมูลในระยะเวลา ๖ เดือนแรกของปี พ.ศ. ๒๕๖๕

*หมายเหตุ กรณีขององค์กรปกครองส่วนท้องถิ่น ไม่สามารถขอ “ไม่คิดคะแนน” โดยอ้างข้อจำกัดตามระเบียบกระทรวงมหาดไทย ว่าด้วยการจัดทำแผนพัฒนาขององค์กรปกครองส่วนท้องถิ่น (ฉบับที่ ๓) พ.ศ. ๒๕๖๑ (กำหนดให้รายงานผลได้ออย่างน้อยปีละ ๑ ครั้ง ภายในเดือนธันวาคมของทุกปี)

ตัวชี้วัดย่อยที่ ๙.๓ การบริหารเงินงบประมาณ ในข้อต่อไปนี

ข้อ ๐๑๘ หน่วยงานต้องแสดงแผนการใช้จ่ายงบประมาณของหน่วยงานที่มีระยะ ๑ ปี มีข้อมูลรายละเอียดของแผนฯ อย่างน้อยต้องประกอบด้วย งบประมาณตามแหล่งที่ได้รับการจัดสรร และงบประมาณตามประเภทรายการใช้จ่าย เป็นแผนที่มียุทธศาสตร์บังคับใช้ในปี พ.ศ. ๒๕๖๕

ตัวชี้วัดที่ ๑๐ การป้องกันการทุจริต

ตัวชี้วัดย่อยที่ ๑๐.๑ การดำเนินการเพื่อป้องกันการทุจริต ในข้อต่อไปนี

ข้อ ๐๓๙ หน่วยงานต้องแสดงแผนปฏิบัติการที่มีวัตถุประสงค์เพื่อป้องกันการทุจริตหรือพัฒนาด้านคุณธรรมและความโปร่งใสของหน่วยงาน มีข้อมูลรายละเอียดของแผนฯ อย่างน้อยต้องประกอบด้วย โครงการ/กิจกรรม งบประมาณ และช่วงเวลาดำเนินการ เป็นแผนที่มียุทธศาสตร์บังคับใช้ครอบคลุมปี พ.ศ. ๒๕๖๕ ทั้งนี้ จะดำเนินในลักษณะของแผนปฏิบัติการป้องกันการทุจริตประจำปี พ.ศ. ๒๕๖๕ หรือแผนปฏิบัติการป้องกันการทุจริตที่มีระยะเวลามากกว่า ๑ ปี โดยจะต้องมีระยะเวลาครอบคลุมปี พ.ศ. ๒๕๖๕ ก็ได้

ระเบียบ ข้อกฎหมายที่เกี่ยวข้อง

คู่มือการประเมินคุณธรรมและความโปร่งใสในการดำเนินงานขององค์กรปกครองส่วนท้องถิ่น ประจำปีงบประมาณ พ.ศ. ๒๕๖๕

ข้อพิจารณา

เพื่อให้การประเมินคุณธรรมและความโปร่งใสในการดำเนินงาน (Integrity and Transparency Assessment) ขององค์กรปกครองส่วนท้องถิ่น ประจำปีงบประมาณ พ.ศ. ๒๕๖๖ เป็นไปตามมติคณะรัฐมนตรี ในการประชุมเมื่อวันที่ ๙ มีนาคม ๒๕๖๔ และสอดคล้องกับตัวชี้วัดที่ ๑๐ การป้องกันการทุจริต ข้อ ๓๙ การจัดทำแผนปฏิบัติการป้องกันและปราบปรามการทุจริตฯ ประจำปี เป็นแผนปฏิบัติการที่มี

แผนงาน/ โครงการ เพื่อขับเคลื่อนการดำเนินงานประจำปี ตามกรอบของแผนปฏิบัติการป้องกันและ
ปราบปราม การทุจริตระยะ ๕ ปี ต่อไป

จึงเรียนมาเพื่อโปรดทราบ



(นางสาวปนัดดา บุญสวัสดิ์)
เจ้าพนักงานธุรการ ปฏิบัติงาน

ความเห็นของหัวหน้าสำนักปลัดองค์การบริหารส่วนตำบล.....



(นางสาววรี พรหมโคตร)
หัวหน้าฝ่ายบริหารงานทั่วไป รักษาราชการแทน
หัวหน้าสำนักปลัดองค์การบริหารส่วนตำบลหัวหว้า

ความเห็นของรองปลัดองค์การบริหารส่วนตำบล.....



(นางธัญญ์นรี คล่องแคล่ว)
รองปลัดองค์การบริหารส่วนตำบลหัวหว้า

ความเห็นของปลัดองค์การบริหารส่วนตำบล.....



(นายอุดม คูศรี)
ปลัดองค์การบริหารส่วนตำบลหัวหว้า

ความเห็นนายกองค์การบริหารส่วนตำบลหัวหว้า.....



(นายสุรชัย ทนสิงห์)
นายกองค์การบริหารส่วนตำบลหัวหว้า

รายงาน
การวิเคราะห์ผลการประเมินคุณธรรม
และความโปร่งใสในการดำเนินการ
ของหน่วยงาน



องค์การบริหารส่วนตำบลหัวหว้า
อำเภอศรีมหาโพธิ จังหวัดปราจีนบุรี

คำนำ

การประเมินคุณธรรมและความโปร่งใสในการดำเนินงาน (Integrity and Transparency Assessment : ITA) ประจำปีงบประมาณ พ.ศ. ๒๕๖๕ มีเจตนารมณ์มุ่งหวังให้หน่วยงานภาครัฐกลุ่มเป้าหมายได้รับทราบระดับคุณธรรมและความโปร่งใสของหน่วยงานตนเองและนำข้อมูลผลการประเมิน รวมทั้งข้อเสนอแนะไปปรับใช้ในการพัฒนาและยกระดับการดำเนินงานของหน่วยงานได้อย่างเหมาะสม เพื่อแสดงให้เห็นถึงความพยายามของหน่วยงานภาครัฐในการขับเคลื่อนมาตรการเชิงบวกด้านการป้องกันและปราบปรามการทุจริต รวมทั้งสะท้อนถึงความตั้งใจของหน่วยงานในการยกระดับมาตรฐานการดำเนินงานตามหลักธรรมาภิบาล (Good Governance) ให้เป็นที่ประจักษ์ต่อสาธารณะทั้งในระดับชาติและระดับสากล

รายงานการวิเคราะห์ผลการประเมินคุณธรรมและความโปร่งใสในการดำเนินงานของหน่วยงานภาครัฐ ฉบับนี้ ประกอบด้วยผลคะแนนจากตัวชี้วัดทั้ง ๑๐ ตัวชี้วัด ได้แก่ (๑) การปฏิบัติหน้าที่ (๒) การใช้งบประมาณ (๓) การใช้อำนาจ (๔) การใช้ทรัพย์สินทางราชการ (๕) การแก้ไขปัญหาการทุจริต (๖) คุณภาพการดำเนินงาน (๗) ประสิทธิภาพการสื่อสาร (๘) การปรับปรุงระบบการทำงาน (๙) การเปิดเผยข้อมูล (๑๐) การป้องกันการทุจริตโดยประเมินผลจากการรับรู้ของผู้มีส่วนได้ส่วนเสียภายใน (Internal) การรับรู้ของผู้รับบริการ ผู้มาติดต่อ หรือผู้มีส่วนได้ส่วนเสียภายนอก(External) และการเผยแพร่ข้อมูลที่เป็นปัจจุบันบนเว็บไซต์ของหน่วยงาน (Open Data) ซึ่งผลคะแนนครั้งนี้จะสะท้อนให้เห็นถึงการปฏิบัติงานของหน่วยงานในรอบปีงบประมาณ พ.ศ. ๒๕๖๕

สำนักปลัด องค์การบริหารส่วนตำบลหัวหว้า หวังเป็นอย่างยิ่งว่าผลการประเมินครั้งนี้จะช่วยสนับสนุนส่งเสริมยกระดับคุณธรรมและความโปร่งใสในการดำเนินงานของหน่วยงานภาครัฐได้อย่างมีประสิทธิภาพ คือ ได้มีบทบาทในการผลักดันกลไกในการป้องกันการทุจริตของประเทศ ซึ่งจะสามารถสะท้อนภาพลักษณ์เชิงบวกให้กับหน่วยงานภาครัฐ และส่งผลต่อการยกระดับค่าดัชนีการรับรู้การทุจริต (Corruption Perception Index : CPI) ของประเทศไทยให้มีอันดับและผลคะแนนที่ดียิ่งขึ้นต่อไป

องค์การบริหารส่วนตำบลหัวหว้า
ตุลาคม ๒๕๖๕

๑. หลักการและเหตุผล

สำนักงานคณะกรรมการป้องกันและปราบปรามการทุจริตแห่งชาติ (สำนักงาน ป.ป.ช.) ได้พัฒนาเครื่องมือการประเมินเชิงบวกเพื่อเป็นมาตรการป้องกันการทุจริต และเป็นกลไกในการสร้างความตระหนักให้หน่วยงานภาครัฐมีการดำเนินงานอย่างโปร่งใสและมีคุณธรรม โดยใช้ชื่อว่า “การประเมิน คุณธรรม และความโปร่งใสในการดำเนินงานของหน่วยงานภาครัฐ (Integrity and Transparency Assessment : ITA) ” ปัจจุบันการประเมินคุณธรรมและความโปร่งใสในการดำเนินงานของหน่วยงานภาครัฐ ได้ถูกกำหนดเป็นกลยุทธ์ ที่สำคัญของยุทธศาสตร์ชาติ ว่าด้วยการป้องกันและปราบปรามการทุจริต ระยะที่ ๓ (พ.ศ. ๒๕๖๐-๒๕๖๔) ซึ่งถือเป็นการยกระดับให้เป็นการประเมินคุณธรรมและความโปร่งใสในการดำเนินงานของหน่วยงานภาครัฐให้เป็น “มาตรการป้องกันการทุจริตเชิงรุก” ที่หน่วยงานภาครัฐทั่วประเทศต้องดำเนินการโดยมุ่งหวังให้หน่วยงานภาครัฐที่จะเข้ารับการประเมินได้รับทราบผลการประเมินและแนวทางในการพัฒนาและยกระดับหน่วยงานในด้านคุณธรรมและความโปร่งใสในการดำเนินงานได้อย่างเหมาะสม

๒. ผลการประเมินคุณธรรมและความโปร่งใสในการดำเนินงานขององค์การบริหารส่วนตำบลหัวหว้า

ผลการประเมินคุณธรรมและความโปร่งใสในการดำเนินงานขององค์การบริหารส่วนตำบลหัวหว้า โดยภาพรวมได้คะแนนเท่ากับร้อยละ ๙๕.๓๘ คะแนน ซึ่งถือว่ามีคุณธรรมและความโปร่งใสในการดำเนินงานระดับ AA เมื่อพิจารณาตามตัวชี้วัดพบว่า

สถานะการประเมินคุณธรรมและความโปร่งใสในการดำเนินงานของหน่วยงานภาครัฐ (ITA)

หน่วยงาน : องค์การบริหารส่วนตำบลหัวหว้า

อำเภอ : ศรีมหาโพธิ์

ปีงบประมาณ 2565 ▾



การตอบแบบวัดการรับรู้ของในภาพรวม

แบบวัดการรับรู้ของผู้มีส่วนได้ส่วนเสียภายใน (IIT)

แบบวัดการรับรู้ของผู้มีส่วนได้ส่วนเสียภายนอก (EIT)

แบบตรวจการเปิดเผยข้อมูลสาธารณะ (OIT)

ทั้งหมด

51

ทั้งหมด

93

สถานะ



ตอบครบตามจำนวนขั้นต่ำแล้ว



ตอบครบตามจำนวนขั้นต่ำ

อนุมัติแล้ว

ผู้ตอบแบบวัดการรับรู้ของผู้มีส่วนได้ส่วนเสียภายนอก

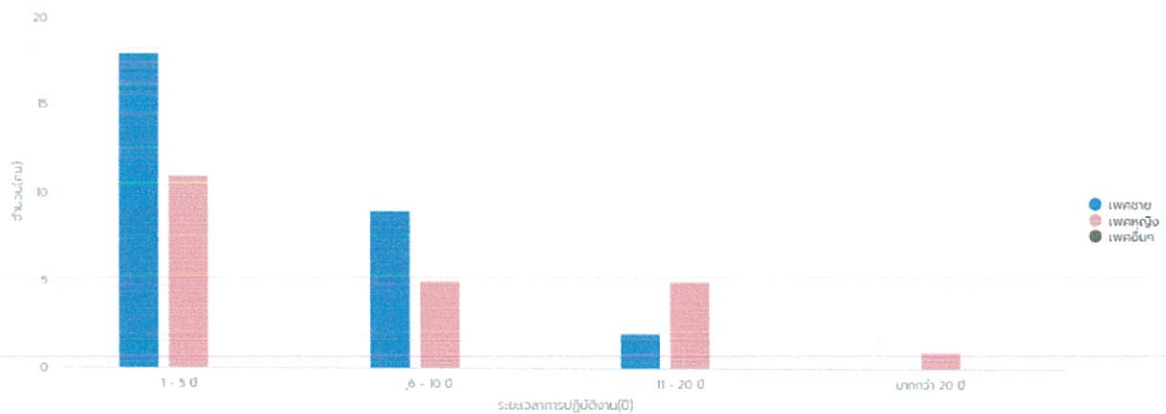
อายุ	ชาย	หญิง	อื่น ๆ
ต่ำกว่า 20 ปี	0	0	0
20 - 30 ปี	0	1	0
31 - 40 ปี	0	2	0
41 - 50 ปี	4	6	0
51 - 60 ปี	32	44	0
มากกว่า 60 ปี	1	3	0
ระดับการศึกษา	ชาย	หญิง	อื่น ๆ
ประถมศึกษาหรือต่ำกว่า	18	30	0
มัธยมศึกษาหรือเทียบเท่า	12	19	0
อนุปริญญาหรือเทียบเท่า	4	5	0
ปริญญาตรีหรือเทียบเท่า	3	1	0
สูงกว่าปริญญาตรี	0	1	0
อื่น ๆ	0	0	0
ติดต่อหน่วยงาน	ชาย	หญิง	อื่น ๆ
บุคคลทั่วไป	35	56	0
หน่วยงานของรัฐ	0	0	0
องค์กรธุรกิจ	2	0	0
อื่น ๆ	0	0	0

ผู้ตอบแบบวัดการรับรู้ของผู้มีส่วนได้ส่วนเสียภายใน

อายุ	ชาย	หญิง	อื่น ๆ
ต่ำกว่า 20 ปี	0	0	0
20 - 30 ปี	3	4	0
31 - 40 ปี	7	8	0
41 - 50 ปี	12	6	0
51 - 60 ปี	7	4	0
มากกว่า 60 ปี	0	0	0
ระดับการศึกษา	ชาย	หญิง	อื่น ๆ
ประถมศึกษาหรือต่ำกว่า	5	0	0
มัธยมศึกษาหรือเทียบเท่า	12	3	0
อนุปริญญาหรือเทียบเท่า	6	5	0
ปริญญาตรีหรือเทียบเท่า	4	9	0
สูงกว่าปริญญาตรี	2	5	0
อื่น ๆ	0	0	0

สภาพแวดล้อมการทำงานของเจ้าหน้าที่ในหน่วยงานภาครัฐ ประจำปี 2565

จำนวนบุคลากร



ความสุขในการทำงาน



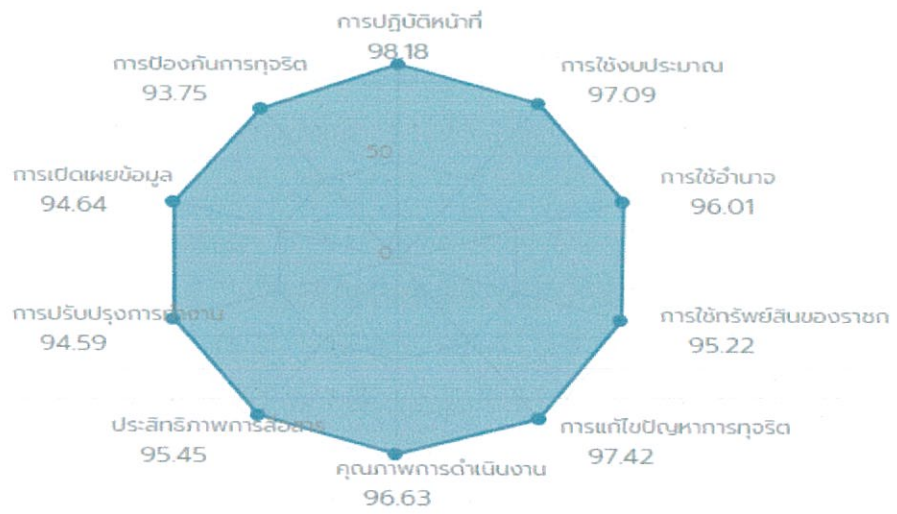


คะแนน องค์การบริหารส่วนตำบลหัวหว้า

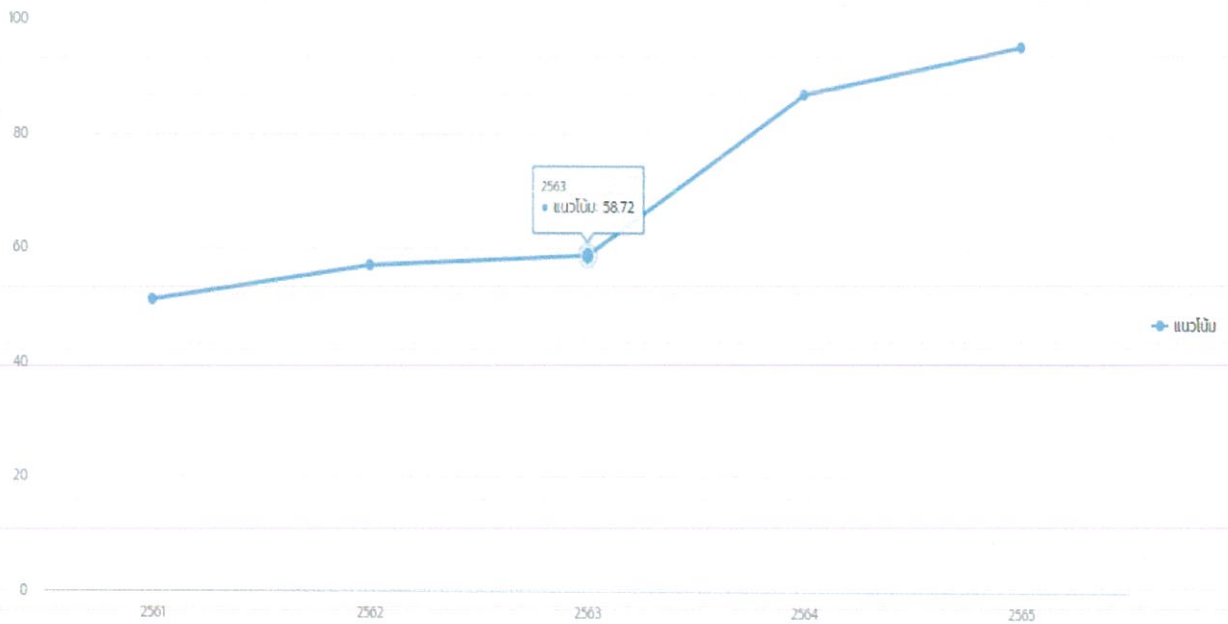
95.38 คะแนน

ระดับผลการประเมิน

AA



แนวโน้ม



คะแนนสูงสุดรายตัวชี้วัด

อันดับ	ตัวชี้วัด	คะแนน
1	การปฏิบัติหน้าที่	98.18
2	การแก้ไขปัญหาการทุจริต	97.42
3	การใช้งบประมาณ	97.09
4	คุณภาพการดำเนินงาน	96.63
5	การใช้อำนาจ	96.01
6	ประสิทธิภาพการสื่อสาร	95.45
7	การใช้ทรัพย์สินของราชการ	95.22
8	การเปิดเผยข้อมูล	94.64
9	การปรับปรุงการทำงาน	94.59
10	การป้องกันการทุจริต	93.75

คะแนนสูงสุด

98.18 คะแนน

คะแนนต่ำสุด

93.75 คะแนน

๑.	ตัวชี้วัดที่ ๑	การปฏิบัติหน้าที่	ได้คะแนนร้อยละ ๙๘.๑๘
๒.	ตัวชี้วัดที่ ๒	การใช้งบประมาณ	ได้คะแนนร้อยละ ๙๗.๔๒
๓.	ตัวชี้วัดที่ ๓	การใช้อำนาจ	ได้คะแนนร้อยละ ๙๗.๐๙
๔.	ตัวชี้วัดที่ ๔	การใช้ทรัพย์สินทางราชการ	ได้คะแนนร้อยละ ๙๖.๖๓
๕.	ตัวชี้วัดที่ ๕	การแก้ไขปัญหาการทุจริต	ได้คะแนนร้อยละ ๙๖.๐๑
๖.	ตัวชี้วัดที่ ๖	คุณภาพการดำเนินงาน	ได้คะแนนร้อยละ ๙๕.๔๕
๗.	ตัวชี้วัดที่ ๗	ประสิทธิภาพการสื่อสาร	ได้คะแนนร้อยละ ๙๕.๒๒
๘.	ตัวชี้วัดที่ ๘	การปรับปรุงระบบการทำงาน	ได้คะแนนร้อยละ ๙๔.๖๔
๙.	ตัวชี้วัดที่ ๙	การเปิดเผยข้อมูล	ได้คะแนนร้อยละ ๙๔.๕๙
๑๐.	ตัวชี้วัดที่ ๑๐	การป้องกันการทุจริต	ได้คะแนนร้อยละ ๙๓.๗๕

สรุปได้ว่า จุดแข็งที่หน่วยงานได้คะแนนสูงสุดเท่ากับร้อยละ ๙๘.๑๘ คือ ตัวชี้วัดที่ ๑ การปฏิบัติหน้าที่ ส่วนที่จะต้องพัฒนาเนื่องจากได้คะแนนต่ำสุด คือ ตัวชี้วัดที่ ๑๐ การป้องกันการทุจริต ได้คะแนนเท่ากับร้อยละ ๙๓.๗๕

๓. การวิเคราะห์ข้อมูล

จากผลการประเมินคุณธรรมและความโปร่งใสของหน่วยงานจำแนกดัชนีขององค์การบริหารส่วนตำบลหัวหว้า ประจำปีงบประมาณ ๒๕๖๔ มีผลการวิเคราะห์ข้อมูลในแต่ละตัวชี้วัดที่แสดงให้เห็นถึงจุดที่ต้องพัฒนาไว้ดังต่อไปนี้

๑. ตัวชี้วัดที่ ๑ การปฏิบัติหน้าที่ ได้คะแนนร้อยละ ๙๘.๑๘ เป็นคะแนนที่ได้จากการประเมินการรับรู้ของบุคคลภายในหน่วยงานต่อการปฏิบัติงานของบุคลากรอื่นในหน่วยงานของตนเอง ในประเด็นที่เกี่ยวข้องกับการปฏิบัติงานโดยยึดหลักตามมาตรฐาน มีความโปร่งใส ปฏิบัติงานหรือดำเนินการตามขั้นตอนและระยะเวลาที่กำหนดไว้อย่างเคร่งครัด และจะต้องเป็นไปอย่างเท่าเทียมกัน ไม่ว่าจะเป็นผู้มาติดต่อทั่วไปหรือผู้มาติดต่อที่รู้จักกันเป็นการส่วนตัว รวมไปถึงการปฏิบัติงานอย่างมุ่งมั่น เต็มความสามารถ และมีความรับผิดชอบต่องาน ในหน้าที่ที่รับผิดชอบ ซึ่งล้วนถือเป็นลักษณะการปฏิบัติหน้าที่ในฐานะเจ้าหน้าที่ของรัฐอย่างมีคุณธรรม นอกจากนี้ ยังประเมินการรับรู้ในประเด็นที่เกี่ยวข้องกับพฤติกรรมกรเรียกรับเงิน ทรัพย์สิน หรือประโยชน์ อื่น ๆ ของบุคลากรอื่นในหน่วยงานทั้งในกรณีที่เกี่ยวกับการปฏิบัติหน้าที่ และในกรณีช่วงเทศกาลหรือวาระสำคัญต่าง ๆ ตามขนบธรรมเนียม ประเพณี หรือแม้แต่กรณีการให้เงิน ทรัพย์สิน หรือประโยชน์อื่น ๆ ต่อบุคคลภายนอก ซึ่งถือเป็นความเสี่ยงที่อาจจะก่อให้เกิดการรับสินบนได้ในอนาคต

IT	คะแนนเฉลี่ย	IIT	คะแนนเฉลี่ย	IIT	คะแนนเฉลี่ย	IIT	คะแนน
1 การปฏิบัติหน้าที่	98.18	2 การใช้งบประมาณ	97.09	3 การใช้อำนาจ	96.01	4 การใช้ทรัพย์สินของราชการ	98.00
11 บุคลากรในหน่วยงานของท่าน ปฏิบัติงานหรือให้บริการแก่ผู้มาติดต่อ ตามประเด็นดังต่อไปนี้ มากน้อยเพียงใด							
95.77							
หัวข้อการประเมิน	น้อยที่สุดหรือไม่ได้เลย	น้อย	มาก	มากที่สุด	คะแนน		
เป็นไปตามขั้นตอนที่กำหนด	196%	0.00%	5.88%	92.16%	96.10		
เป็นไปตามระยะเวลาที่กำหนด	196%	0.00%	7.84%	90.20%	95.45		
12 บุคลากรในหน่วยงานของท่าน ปฏิบัติงานหรือให้บริการ แก่ผู้มาติดต่อต่าง ๆ ไม่ กับผู้มาติดต่อที่รู้จักเป็นการส่วนตัวอย่างเท่าเทียมกัน มากน้อยเพียงใด							
97.41							
หัวข้อการประเมิน	น้อยที่สุดหรือไม่ได้เลย	น้อย	มาก	มากที่สุด	คะแนน		
บุคลากรในหน่วยงานของท่าน ปฏิบัติงานหรือให้บริการ แก่ผู้มาติดต่อต่าง ๆ ไม่ กับผู้มาติดต่อที่รู้จักเป็นการส่วนตัวอย่างเท่าเทียมกัน มากน้อยเพียงใด	0.00%	0.00%	7.84%	92.16%	97.41		
13 บุคลากรในหน่วยงานของท่าน มีพฤติกรรมในการปฏิบัติงาน ตามประเด็นดังต่อไปนี้ อย่างไร							
96.55							
หัวข้อการประเมิน	น้อยที่สุดหรือไม่ได้เลย	น้อย	มาก	มากที่สุด	คะแนน		
มุ่งผลสำเร็จของงาน	0.00%	0.00%	9.80%	90.20%	96.76		
ให้ความสำคัญกับงานมากกว่าเรื่องส่วนตัว	0.00%	0.00%	9.80%	90.20%	96.76		
พร้อมรับผิดชอบ ภาระความผิดพลาดที่เกิดจากตนเอง	0.00%	0.00%	11.76%	88.24%	96.12		
14 บุคลากรในหน่วยงานของท่าน มีการเรียกรับสิ่งดังต่อไปนี้ จากผู้มาติดต่อ เพื่อแลกกับการปฏิบัติงาน การอนุมัติ อนุญาต หรือให้บริการหรือไม่							
100.00							
หัวข้อการประเมิน	ด	น	มากที่สุด	คะแนน			
เงิน		0.00%	100.00%	100.00			
ทรัพย์สิน		0.00%	100.00%	100.00			
ประโยชน์อื่น ๆ ที่อาจทำนองเป็นเงินได้ เช่น การลดราคา การรับความผิดเป็นต้น		0.00%	100.00%	100.00			
15 นอกเหนือจากการรับจากญาติหรือจากบุคคล ที่ให้กันในโอกาสต่าง ๆ โดยปกติตามขนบธรรมเนียม ประเพณี หรือวัฒนธรรม หรือให้กันตามมารยาทกับญาติกันในสังคมแล้ว บุคลากรในหน่วยงานของท่าน มีการรับสิ่งดังต่อไปนี้ หรือไม่							
100.00							
หัวข้อการประเมิน	ด	น	มากที่สุด	คะแนน			
เงิน		0.00%	100.00%	100.00			
ทรัพย์สิน		0.00%	100.00%	100.00			
ประโยชน์อื่น ๆ ที่อาจทำนองเป็นเงินได้ เช่น การลดราคา การรับความผิดเป็นต้น		0.00%	100.00%	100.00			

๒. ตัวชี้วัดที่ ๒ การใช้งบประมาณ ได้คะแนนร้อยละ ๙๗.๔๒ เป็นคะแนนที่ได้จากการประเมิน การรับรู้ของบุคคลภายในหน่วยงานต่อการปฏิบัติงานของบุคลากรอื่นในหน่วยงานของตนเอง ในประเด็นที่ เกี่ยวข้องกับการใช้จ่ายเงิน งบประมาณ นับตั้งแต่การจัดทำแผนการใช้จ่ายงบประมาณประจำปีและเผยแพร่อย่าง โปร่งใส ไปจนถึง ลักษณะการใช้จ่ายงบประมาณของหน่วยงานอย่างคุ้มค่า เป็นไปตามวัตถุประสงค์ และไม่เอื้อ ประโยชน์แก่ ตนเองหรือพวกพ้อง การเบิกจ่ายเงินของบุคลากรภายในในเรื่องต่าง ๆ เช่น ค่าทำงานล่วงเวลา ค่า วัสดุอุปกรณ์ หรือค่าเดินทาง ฯลฯ ตลอดจนกระบวนการจัดซื้อจัดจ้างและการตรวจรับพัสดุด้วย นอกจากนี้ ยังให้ ความสำคัญกับการเปิดโอกาสให้บุคลากรภายในมีส่วนร่วมในการตรวจสอบการใช้จ่ายงบประมาณของหน่วยงาน ตนเองได้

IIT	คะแนนเฉลี่ย	IIT	คะแนนเฉลี่ย	IIT	คะแนนเฉลี่ย	IIT	คะแนนเฉลี่ย
1 การปฏิบัติหน้าที่	96.16	2 การใช้งบประมาณ	97.09	3 การใช้จ่าย	96.01	4 การใช้ทรัพย์สินของราชการ	96.00
17 กำกับดูแลเกี่ยวกับแผนการใช้จ่ายงบประมาณประจำปี ของหน่วยงานของท่าน มากน้อยเพียงใด							
หัวข้อการประเมิน	น้อยที่สุด หรือไม่ได้ เลย	น้อย	มาก	มากที่สุด	คะแนน		
กำกับดูแลในแผนการใช้จ่ายงบประมาณประจำปี ของหน่วยงานของท่าน มากน้อยเพียงใด	0.00%	196%	5.88%	92.16%	96.75		
18 หน่วยงานของท่าน ใช้จ่ายงบประมาณ โดยคำนึงถึงประเด็นดังต่อไปนี้ มากน้อยเพียงใด							
หัวข้อการประเมิน	น้อยที่สุด หรือไม่ได้ เลย	น้อย	มาก	มากที่สุด	คะแนน		
ผู้แต่ก่อนประเมินได้	0.00%	0.00%	5.88%	94.12%	98.06		
เน้นสัมพันธภาพระหว่างของงบประมาณที่ใช้งบ	0.00%	0.00%	196%	98.04%	99.35		
19 หน่วยงานของท่าน ใช้จ่ายงบประมาณเพื่อประโยชน์ส่วนตัว กลุ่ม หรือพวกพ้อง มากน้อยเพียงใด							
หัวข้อการประเมิน	น้อยที่สุด หรือไม่ได้ เลย	น้อย	มาก	มากที่สุด	คะแนน		
หน่วยงานของท่าน ใช้จ่ายงบประมาณเพื่อประโยชน์ส่วนตัว กลุ่ม หรือพวกพ้อง มากน้อย เพียงใด	92.16%	3.92%	0.00%	3.92%	94.78		
110 บุคลากรในหน่วยงานของท่าน มีการเบิกจ่ายเงิน ที่เป็นเท็จ เช่น ค่าทำงานล่วงเวลา ค่าวัสดุ อุปกรณ์ หรือค่าเดินทาง ฯลฯ มากน้อยเพียงใด							
หัวข้อการประเมิน	น้อยที่สุด หรือไม่ได้ เลย	น้อย	มาก	มากที่สุด	คะแนน		
บุคลากรในหน่วยงานของท่าน มีการเบิกจ่ายเงิน ที่เป็นเท็จ เช่น ค่าทำงานล่วงเวลา ค่าวัสดุ อุปกรณ์ หรือค่าเดินทาง ฯลฯ มากน้อยเพียงใด	96.08%	196%	0.00%	196%	97.39		
111 หน่วยงานของท่าน มีการจัดซื้อจัดจ้าง/การจัดหาพัสดุ และการตรวจรับพัสดุในลักษณะดังต่อไปนี้ มากน้อยเพียงใด							
หัวข้อการประเมิน	น้อยที่สุด หรือไม่ได้ เลย	น้อย	มาก	มากที่สุด	คะแนน		
โปร่งใส ตรวจสอบได้	0.00%	0.00%	5.88%	94.12%	98.06		
เน้นประโยชน์สำหรับผู้ประกอบการรายไตรมาส	96.08%	3.92%	0.00%	0.00%	98.71		
112 หน่วยงานของท่าน เปิดโอกาสให้ท่าน มีส่วนร่วม ในการตรวจสอบการใช้จ่ายงบประมาณ ตามประเด็นดังต่อไปนี้ มากน้อยเพียงใด							
หัวข้อการประเมิน	น้อยที่สุด หรือไม่ได้ เลย	น้อย	มาก	มากที่สุด	คะแนน		
สมบูรณ์	0.00%	3.92%	3.92%	92.16%	96.08		
เพียงพอ	0.00%	196%	5.88%	92.16%	96.75		
cator-...	0.00%	196%	5.88%	92.16%	96.75		

๓. ตัวชี้วัดที่ ๓ การใช้อำนาจ ได้คะแนนร้อยละ ๙๗.๐๙ เป็นคะแนนที่ได้จากการประเมินการรับรู้ของบุคลากรภายใน หน่วยงานต่อการใช้อำนาจของผู้บังคับบัญชาของตนเอง ในประเด็นที่เกี่ยวข้องกับการมอบหมายงาน การประเมินผลการปฏิบัติงาน การคัดเลือกบุคลากรเพื่อให้สิทธิประโยชน์ต่าง ๆ ซึ่งจะต้องเป็นไปอย่างเป็นธรรม และไม่เลือกปฏิบัติรวมไปถึงการใช้อำนาจสั่งการให้ผู้ใต้บังคับบัญชาทำในธุระส่วนตัวของผู้บังคับบัญชาหรือทำในสิ่งที่ไม่ถูกต้อง นอกจากนี้ ยังประเมินเกี่ยวกับกระบวนการบริหารงานบุคคลที่อาจเกิดการแทรกแซงจากผู้มีอำนาจ การซื้อขายตำแหน่ง หรือการเอื้อผลประโยชน์ให้กลุ่มหรือพวกพ้อง

II T	คะแนนเฉลี่ย	II T	คะแนนเฉลี่ย	II T	คะแนนเฉลี่ย	II T	คะแนน
1 การปฏิบัติงาน	98.18	2 การใช้งบประมาณ	97.09	3 วัสดุสำนักงาน	96.01	4 การใช้ทรัพย์สินของราชการ	95.88
II3 ท่านได้รับมอบหมายงานจากผู้บังคับบัญชาอย่างเป็นธรรม มากน้อยเพียงใด 95.41							
หัวข้อการประเมิน	น้อยที่สุดหรือไม่ได้เลย	น้อย	มาก	มากที่สุด	คะแนน		
ท่านได้รับมอบหมายงานจากผู้บังคับบัญชาอย่างเป็นธรรม มากน้อยเพียงใด	0.00%	5.88%	1.96%	92.16%	95.41		
II4 ท่านได้รับการประเมินผลการปฏิบัติงาน จากผู้บังคับบัญชาอย่างเป็นธรรม มากน้อยเพียงใด 96.75							
หัวข้อการประเมิน	น้อยที่สุดหรือไม่ได้เลย	น้อย	มาก	มากที่สุด	คะแนน		
ท่านได้รับการประเมินผลการปฏิบัติงาน จากผู้บังคับบัญชาอย่างเป็นธรรม มากน้อยเพียงใด	0.00%	1.96%	5.88%	92.16%	96.75		
II5 ผู้บังคับบัญชามองท่าน มีการคัดเลือกผู้เข้ารับการศึกษา การศึกษาดูงาน หรือการให้ทุนการศึกษา อย่างเป็นธรรม มากน้อยเพียงใด 96.10							
หัวข้อการประเมิน	น้อยที่สุดหรือไม่ได้เลย	น้อย	มาก	มากที่สุด	คะแนน		
ผู้บังคับบัญชามองท่าน มีการคัดเลือกผู้เข้ารับการศึกษา การศึกษาดูงาน หรือการให้ทุนการศึกษา อย่างเป็นธรรม มากน้อยเพียงใด	1.96%	0.00%	5.88%	92.16%	96.10		
II6 ท่านเคยถูกผู้บังคับบัญชาสั่งการให้ทำธุระส่วนตัวของผู้บังคับบัญชา มากน้อยเพียงใด 94.12							
หัวข้อการประเมิน	น้อยที่สุดหรือไม่ได้เลย	น้อย	มาก	มากที่สุด	คะแนน		
ท่านเคยถูกผู้บังคับบัญชาสั่งการให้ทำธุระส่วนตัวของผู้บังคับบัญชา มากน้อยเพียงใด	92.16%	1.96%	1.96%	3.92%	94.12		
II7 ท่านเคยถูกผู้บังคับบัญชาสั่งการให้ทำในสิ่งที่ไม่ถูกต้อง หรือมีความเสี่ยงต่อการทุจริต มากน้อยเพียงใด 94.78							
หัวข้อการประเมิน	น้อยที่สุดหรือไม่ได้เลย	น้อย	มาก	มากที่สุด	คะแนน		
ท่านเคยถูกผู้บังคับบัญชาสั่งการให้ทำในสิ่งที่ไม่ถูกต้อง หรือมีความเสี่ยงต่อการทุจริต มากน้อยเพียงใด	92.16%	3.92%	0.00%	3.92%	94.78		
II8 การบริหารงานบุคคลของหน่วยงานของท่าน มีลักษณะดังต่อไปนี้ มากน้อยเพียงใด 98.92							
หัวข้อการประเมิน	น้อยที่สุดหรือไม่ได้เลย	น้อย	มาก	มากที่สุด	คะแนน		
ถูกสรรหาจากผู้มีความ	98.04%	0.00%	1.96%	0.00%	98.69		
มีการฝึกอบรมแข่งขัน	98.04%	1.96%	0.00%	0.00%	99.35		
เขียนประวัติงานผู้เกี่ยวข้อง	96.08%	3.92%	0.00%	0.00%	98.71		

๔. ตัวชี้วัดที่ ๔ การใช้ทรัพย์สินทางราชการ ได้คะแนนร้อยละ ๙๖.๖๓ เป็นคะแนนที่ได้จากการประเมินการรับรู้ของบุคลากรภายในหน่วยงานต่อการใช้ทรัพย์สินของราชการ ในประเด็นที่เกี่ยวข้องกับพฤติกรรมของบุคลากรภายใน ในการนำทรัพย์สินของราชการของหน่วยงานไปเป็นของตนเองหรือนำไปให้ผู้อื่น และพฤติกรรมในการขอยืมทรัพย์สินของราชการ ทั้งการยืมโดยบุคลากรภายในหน่วยงานและการยืมโดยบุคคลภายนอกหน่วยงาน ซึ่งหน่วยงานจะต้องมีกระบวนการในการขออนุญาตที่ชัดเจนและสะดวก นอกจากนี้หน่วยงานจะต้องมีการ จัดทำแนวทางปฏิบัติเกี่ยวกับการใช้ทรัพย์สินของราชการที่ถูกต้อง เพื่อเผยแพร่ให้บุคลากรภายในได้รับทราบ และนำไปปฏิบัติ รวมไปถึงหน่วยงานจะต้องมีการกำกับดูแลและตรวจสอบการใช้ทรัพย์สินของราชการของ หน่วยงานด้วย

IIT	คะแนนเฉลี่ย	IIT	คะแนนเฉลี่ย	IIT	คะแนนเฉลี่ย	IIT	คะแนนเฉลี่ย
1 การปฏิบัติงาน	98.18	2 การใช้งบประมาณ	97.09	3 การใช้อำนาจ	96.01	4 การใช้ทรัพย์สินของราชการ	96.63
I19 บุคลากรในหน่วยงานของท่าน มีการเอาทรัพย์สินของราชการ ไปเป็นของตัวเอง หรือนำไปให้กลุ่มหรือพวกพ้อง มากน้อยเพียงใด 92.18							
หัวข้องานประเมิน		น้อยที่สุด หรือไม่มีเลย	น้อย	มาก	มากที่สุด	คะแนน	
บุคลากรในหน่วยงานของท่าน มีการเอาทรัพย์สินของราชการ ไปเป็นของตัวเอง หรือนำไปให้กลุ่มหรือพวกพ้อง มากน้อยเพียงใด		88.24%	5.88%	0.00%	5.88%	92.18	
I20 ขั้นตอนการขออนุญาตเพื่อยืมทรัพย์สินของราชการ ไม่ซับซ้อนตั้งงานในหน่วยงานของท่าน มีความสะดวกมากน้อยเพียงใด 95.45							
หัวข้องานประเมิน		น้อยที่สุด หรือไม่มีเลย	น้อย	มาก	มากที่สุด	คะแนน	
ขั้นตอนการขออนุญาตเพื่อยืมทรัพย์สินของราชการ ไม่ซับซ้อนตั้งงานในหน่วยงานของท่าน มีความสะดวกมากน้อยเพียงใด		196%	0.00%	7.84%	90.20%	95.45	
I21 ถ้าต้องมีการขอยืมทรัพย์สินของราชการ ไม่ซับซ้อนตั้งงาน บุคลากรในหน่วยงานของท่าน มีการขออนุญาตอย่างถูกต้อง มากน้อยเพียงใด 97.39							
หัวข้องานประเมิน		น้อยที่สุด หรือไม่มีเลย	น้อย	มาก	มากที่สุด	คะแนน	
ถ้าต้องมีการขอยืมทรัพย์สินของราชการ ไม่ซับซ้อนตั้งงาน บุคลากรในหน่วยงานของท่าน มีการขออนุญาตอย่างถูกต้อง มากน้อยเพียงใด		0.00%	196%	3.92%	94.12%	97.39	
I22 บุคคลภายนอกหรือภาคเอกชน มีการนำทรัพย์สินของราชการไปใช้ โดยไม่ได้ขออนุญาตอย่างถูกต้อง จากหน่วยงานของท่าน มากน้อยเพียงใด 94.12							
หัวข้องานประเมิน		น้อยที่สุด หรือไม่มีเลย	น้อย	มาก	มากที่สุด	คะแนน	
บุคคลภายนอกหรือภาคเอกชน มีการนำทรัพย์สินของราชการไปใช้ โดยไม่ได้ขออนุญาตอย่างถูกต้อง จากหน่วยงานของท่าน มากน้อยเพียงใด		92.16%	196%	1.96%	3.92%	94.12	
I23 ท่านรู้แนวปฏิบัติของหน่วยงานของท่าน เกี่ยวกับการใช้ทรัพย์สินของราชการที่ถูกต้อง มากน้อยเพียงใด 96.75							
หัวข้องานประเมิน		น้อยที่สุด หรือไม่มีเลย	น้อย	มาก	มากที่สุด	คะแนน	
ท่านรู้แนวปฏิบัติของหน่วยงานของท่าน เกี่ยวกับการใช้ทรัพย์สินของราชการที่ถูกต้อง มากน้อยเพียงใด		0.00%	196%	5.88%	92.16%	96.75	
I24 หน่วยงานของท่าน มีการกำกับดูแลและตรวจสอบการใช้ทรัพย์สินของราชการ เพื่อป้องกันไม่ให้เกิดการนำไปใช้ประโยชน์ส่วนตัว กลุ่ม หรือพวกพ้อง มากน้อยเพียงใด 95.41							
หัวข้องานประเมิน		น้อยที่สุด หรือไม่มีเลย	น้อย	มาก	มากที่สุด	คะแนน	
หน่วยงานของท่าน มีการกำกับดูแลและตรวจสอบการใช้ทรัพย์สินของราชการ เพื่อป้องกันไม่ให้เกิดการนำไปใช้ประโยชน์ส่วนตัว กลุ่ม หรือพวกพ้อง มากน้อยเพียงใด		196%	3.92%	0.00%	94.12%	95.41	

๕. ตัวชี้วัดที่ ๕ การแก้ไขปัญหาการทุจริต ได้คะแนนร้อยละ ๙๖.๐๑ เป็นคะแนนที่ได้จากการประเมินการรับรู้ของ บุคลากรภายในหน่วยงานต่อการแก้ไขปัญหาการทุจริตของหน่วยงาน ในประเด็นที่เกี่ยวข้องกับการให้ความสำคัญของผู้บริหารสูงสุดในการต่อต้านการทุจริตอย่างจริงจัง โดยหน่วยงานจะต้องทบทวนนโยบายที่เกี่ยวข้องกับการป้องกันการทุจริตในหน่วยงานให้มีประสิทธิภาพ และจัดทำแผนงานด้านการป้องกันและปราบปรามการทุจริตของหน่วยงาน เพื่อให้เกิดการแก้ไขปัญหาการทุจริตได้อย่างเป็นรูปธรรม รวมไปถึงการประเมินเกี่ยวกับประสิทธิภาพการแก้ไขปัญหาการทุจริตของหน่วยงาน ที่จะต้องทำให้การทุจริตในหน่วยงานลดลงหรือไม่มีเลย และจะต้องสร้างความเชื่อมั่นให้บุคลากรภายใน ในการร้องเรียนเมื่อพบเห็นการทุจริต ภายในหน่วยงานด้วย นอกจากนี้ หน่วยงานจะต้องมีกระบวนการเฝ้าระวัง ตรวจสอบการทุจริตภายในหน่วยงาน รวมถึงการนำผลการตรวจสอบของฝ่ายตรวจสอบ จากทั้งภายในและภายนอกหน่วยงาน ไปปรับปรุงการทำงาน เพื่อป้องกันการทุจริต

ตัวชี้วัด	คะแนน	เกณฑ์	หมายเหตุ
รายละเอียดผลการประเมิน ปีละครั้งประมาณ 25๙๕			
5 การแก้ไขปัญหาการทุจริต	97.23	EIT	5 คะแนนการประเมิน
คะแนนเฉลี่ย	97.23	EIT	5 คะแนนการประเมิน
6.25 ผู้บริหารสูงสุดของหน่วยงานแสดงถึงเจตจำนงที่ดีในการต่อต้านการทุจริต	96.75	EIT	5 คะแนนการประเมิน
ผู้บังคับบัญชาของหน่วยงานแสดงเจตจำนงที่ดีในการต่อต้านการทุจริต	96.75	EIT	5 คะแนนการประเมิน
6.26 คณะกรรมการติดตามการดำเนินงานเชิงป้องกัน	100.00	EIT	5 คะแนนการประเมิน
คณะกรรมการติดตามการดำเนินงานเชิงป้องกัน	100.00%	0.00%	5.00%
6.27 คณะกรรมการป้องกันและปราบปรามการทุจริตที่ปฏิบัติงานเชิงป้องกัน	94.75	EIT	5 คะแนนการประเมิน
คณะกรรมการป้องกันและปราบปรามการทุจริตที่ปฏิบัติงานเชิงป้องกัน	94.75	EIT	5 คะแนนการประเมิน
6.28 คณะกรรมการติดตามการดำเนินงานเชิงป้องกัน	95.27	EIT	5 คะแนนการประเมิน
คณะกรรมการติดตามการดำเนินงานเชิงป้องกัน	95.27	EIT	5 คะแนนการประเมิน
6.29 คณะกรรมการตรวจสอบและประเมินผลของหน่วยงานในการดำเนินการป้องกัน	95.04	EIT	5 คะแนนการประเมิน
คณะกรรมการตรวจสอบและประเมินผลของหน่วยงานในการดำเนินการป้องกัน	95.04	EIT	5 คะแนนการประเมิน
6.30 สถาบันส่งเสริมการป้องกันและปราบปรามการทุจริตที่ปฏิบัติงานเชิงป้องกัน	96.74	EIT	5 คะแนนการประเมิน
สถาบันส่งเสริมการป้องกันและปราบปรามการทุจริตที่ปฏิบัติงานเชิงป้องกัน	96.74	EIT	5 คะแนนการประเมิน

ผู้ควบคุมการประเมินของผู้มีส่วนได้ส่วนเสียภายนอก

ผู้ควบคุมการประเมินของผู้มีส่วนได้ส่วนเสียภายใน

๖. ตัวชี้วัดที่ ๖ คุณภาพการดำเนินงาน ได้คะแนนร้อยละ ๙๕.๔๕ เป็นคะแนนที่ได้จากการประเมินการรับรู้ของบุคคลภายในหน่วยงานต่อการปฏิบัติงานของบุคลากรอื่นในหน่วยงานของตนเอง ในประเด็นที่เกี่ยวข้องกับการปฏิบัติหน้าที่ของเจ้าหน้าที่ โดยยึดหลักตามมาตรฐาน ขั้นตอน และระยะเวลาที่กำหนดไว้ อย่างเคร่งครัด และจะต้องเป็นไปอย่างเท่าเทียมกันไม่เลือกปฏิบัติ รวมถึงจะต้องให้ข้อมูลเกี่ยวกับการ ดำเนินการ/ให้บริการของหน่วยงานแก่รับบริการ ผู้มาติดต่อ หรือผู้มีส่วนได้ส่วนเสียโดยตรงไปตรงมา ไม่ปิดบังหรือบิดเบือนข้อมูล ซึ่งสะท้อนถึงการปฏิบัติหน้าที่อย่างมีคุณธรรม และยังประเมินการรับรู้เกี่ยวกับประสบการณ์ตรงในการถูกเจ้าหน้าที่เรียกเก็บเงิน ทรัพย์สิน หรือประโยชน์อื่น ๆ เพื่อแลกกับการปฏิบัติหน้าที่ ด้วย นอกจากนี้ ยังประเมินการรับรู้เกี่ยวกับการบริหารงานและการดำเนินงานในภาพรวมของหน่วยงาน ที่จะต้องคำนึงถึงประโยชน์ของประชาชนและส่วนรวมเป็นหลัก ไม่มีการเอื้อประโยชน์ให้กับบุคคลใดบุคคล หนึ่ง หรือกลุ่มใดกลุ่มหนึ่ง

ภาพรวม																																																																																																																																																																																																			
สมมติฐานการรับรู้ IIT		สมมติฐานการรับรู้ EIT		รวม OIT																																																																																																																																																																																															
<div style="display: flex; justify-content: space-between; align-items: center;"> <div style="display: flex; align-items: center;"> รายละเอียดผลการประเมิน ประจำปีงบประมาณ 2565 </div> </div>																																																																																																																																																																																																			
IIT	คะแนนเฉลี่ย	EIT	คะแนนเฉลี่ย	EIT	คะแนนเฉลี่ย	EIT																																																																																																																																																																																													
5 การแก้ไขปัญหาการทุจริต	97.42	6 คุณภาพการดำเนินงาน	96.63	7 ประสิทธิภาพการสื่อสาร	95.45	8 การปรับปรุงการทำงาน																																																																																																																																																																																													
<table border="1" style="width: 100%; border-collapse: collapse;"> <thead> <tr> <th style="width: 80%;"></th> <th style="width: 5%;"></th> <th style="width: 5%;"></th> <th style="width: 5%;"></th> <th style="width: 5%;"></th> <th style="width: 5%;"></th> <th style="width: 5%;"></th> </tr> <tr> <th style="text-align: left;">E1 เจ้าหน้าที่ของหน่วยงานที่กำกับติดต่อ ปฏิบัติงาน/ให้บริการแก่ท่าน ตามประเด็นดังต่อไปนี้ มากน้อยเพียงใด</th> <th></th> <th></th> <th></th> <th></th> <th></th> <th style="text-align: right;">97.69</th> </tr> <tr> <th style="text-align: left;">หัวข้องานประเมิน</th> <th style="text-align: center;">น้อยที่สุด หรือไม่ได้เลย</th> <th style="text-align: center;">น้อย</th> <th style="text-align: center;">มาก</th> <th style="text-align: center;">มากที่สุด</th> <th style="text-align: center;">คะแนน</th> <th></th> </tr> </thead> <tbody> <tr> <td style="text-align: left;">แจ้งสำนักงานต้นตอที่กำกับ</td> <td style="text-align: center;">0.00%</td> <td style="text-align: center;">0.00%</td> <td style="text-align: center;">5.38%</td> <td style="text-align: center;">94.62%</td> <td style="text-align: center;">98.23</td> <td></td> </tr> <tr> <td style="text-align: left;">แจ้งสำนักงานระงับข้อพิพาท</td> <td style="text-align: center;">0.00%</td> <td style="text-align: center;">0.00%</td> <td style="text-align: center;">8.60%</td> <td style="text-align: center;">91.40%</td> <td style="text-align: center;">97.16</td> <td></td> </tr> <tr> <td colspan="7"> <table border="1" style="width: 100%; border-collapse: collapse;"> <thead> <tr> <th style="width: 80%;"></th> <th style="width: 5%;"></th> <th style="width: 5%;"></th> <th style="width: 5%;"></th> <th style="width: 5%;"></th> <th style="width: 5%;"></th> <th style="width: 5%;"></th> </tr> <tr> <th style="text-align: left;">E2 เจ้าหน้าที่ของหน่วยงานที่กำกับติดต่อ ปฏิบัติงาน/ให้บริการแก่ท่าน กับผู้มาติดต่ออื่น ๆ อย่างเท่าเทียมกันมากน้อยเพียงใด</th> <th></th> <th></th> <th></th> <th></th> <th></th> <th style="text-align: right;">87.58</th> </tr> <tr> <th style="text-align: left;">หัวข้องานประเมิน</th> <th style="text-align: center;">น้อยที่สุด หรือไม่ได้เลย</th> <th style="text-align: center;">น้อย</th> <th style="text-align: center;">มาก</th> <th style="text-align: center;">มากที่สุด</th> <th style="text-align: center;">คะแนน</th> <th></th> </tr> </thead> <tbody> <tr> <td style="text-align: left;">เจ้าหน้าที่ของหน่วยงานที่กำกับติดต่อ ปฏิบัติงาน/ให้บริการแก่ท่าน (กับผู้มาติดต่ออื่น ๆ อย่างเท่าเทียมกัน) มากน้อยเพียงใด</td> <td style="text-align: center;">0.00%</td> <td style="text-align: center;">0.00%</td> <td style="text-align: center;">37.63%</td> <td style="text-align: center;">62.37%</td> <td style="text-align: center;">87.58</td> <td></td> </tr> <tr> <td colspan="7"> <table border="1" style="width: 100%; border-collapse: collapse;"> <thead> <tr> <th style="width: 80%;"></th> <th style="width: 5%;"></th> <th style="width: 5%;"></th> <th style="width: 5%;"></th> <th style="width: 5%;"></th> <th style="width: 5%;"></th> <th style="width: 5%;"></th> </tr> <tr> <th style="text-align: left;">E3 เจ้าหน้าที่ของหน่วยงานที่กำกับติดต่อ มีการเปิดรับหรือเปิดเดือนข้อมูลเกี่ยวกับการดำเนินการ/ให้บริการแก่ท่าน มากน้อยเพียงใด</th> <th></th> <th></th> <th></th> <th></th> <th></th> <th style="text-align: right;">99.28</th> </tr> <tr> <th style="text-align: left;">หัวข้องานประเมิน</th> <th style="text-align: center;">น้อยที่สุด หรือไม่ได้เลย</th> <th style="text-align: center;">น้อย</th> <th style="text-align: center;">มาก</th> <th style="text-align: center;">มากที่สุด</th> <th style="text-align: center;">คะแนน</th> <th></th> </tr> </thead> <tbody> <tr> <td style="text-align: left;">เจ้าหน้าที่ของหน่วยงานที่กำกับติดต่อ มีการเปิดรับหรือเปิดเดือนข้อมูลเกี่ยวกับการดำเนินการ/ให้บริการแก่ท่าน มากน้อยเพียงใด</td> <td style="text-align: center;">98.92%</td> <td style="text-align: center;">0.00%</td> <td style="text-align: center;">1.08%</td> <td style="text-align: center;">0.00%</td> <td style="text-align: center;">99.28</td> <td></td> </tr> <tr> <td colspan="7"> <table border="1" style="width: 100%; border-collapse: collapse;"> <thead> <tr> <th style="width: 80%;"></th> <th style="width: 5%;"></th> <th style="width: 5%;"></th> <th style="width: 5%;"></th> <th style="width: 5%;"></th> <th style="width: 5%;"></th> <th style="width: 5%;"></th> </tr> <tr> <th style="text-align: left;">E4 ในระยะเวลา 1 ปีที่ผ่านมา ท่านเคยถูกเจ้าหน้าที่ของหน่วยงานที่กำกับติดต่อร้องขอให้ช่วยหรือให้สิ่งติดต่อใด เพื่อแลกกับการปฏิบัติงาน การอนุมัติ อนุญาต หรือให้บริการ หรือไม่</th> <th></th> <th></th> <th></th> <th></th> <th></th> <th style="text-align: right;">99.28</th> </tr> <tr> <th style="text-align: left;">หัวข้องานประเมิน</th> <th style="text-align: center;">ใช่</th> <th style="text-align: center;">ไม่</th> <th style="text-align: center;">-</th> <th style="text-align: center;">-</th> <th style="text-align: center;">คะแนน</th> <th></th> </tr> </thead> <tbody> <tr> <td style="text-align: left;">เงิน</td> <td></td> <td></td> <td style="text-align: center;">1.08%</td> <td style="text-align: center;">98.92%</td> <td style="text-align: center;">98.92</td> <td></td> </tr> <tr> <td style="text-align: left;">ทรัพย์สิน</td> <td></td> <td></td> <td style="text-align: center;">0.00%</td> <td style="text-align: center;">100.00%</td> <td style="text-align: center;">100.00</td> <td></td> </tr> <tr> <td style="text-align: left;">ประโยชน์อื่น ๆ ที่อาจคำนวณเป็นเงินได้ เช่น การลดราคา การให้ส่วนลดพิเศษ เป็นต้น</td> <td></td> <td></td> <td style="text-align: center;">1.08%</td> <td style="text-align: center;">98.92%</td> <td style="text-align: center;">98.92</td> <td></td> </tr> <tr> <td colspan="7"> <table border="1" style="width: 100%; border-collapse: collapse;"> <thead> <tr> <th style="width: 80%;"></th> <th style="width: 5%;"></th> <th style="width: 5%;"></th> <th style="width: 5%;"></th> <th style="width: 5%;"></th> <th style="width: 5%;"></th> <th style="width: 5%;"></th> </tr> <tr> <th style="text-align: left;">E5 หน่วยงานที่กำกับติดต่อ มีการดำเนินงาน โดยคำนึงถึงประโยชน์ของประชาชนและส่วนรวมเป็นหลัก มากน้อยเพียงใด</th> <th></th> <th></th> <th></th> <th></th> <th></th> <th style="text-align: right;">99.29</th> </tr> <tr> <th style="text-align: left;">หัวข้องานประเมิน</th> <th style="text-align: center;">น้อยที่สุด หรือไม่ได้เลย</th> <th style="text-align: center;">น้อย</th> <th style="text-align: center;">มาก</th> <th style="text-align: center;">มากที่สุด</th> <th style="text-align: center;">คะแนน</th> <th></th> </tr> </thead> <tbody> <tr> <td style="text-align: left;">หน่วยงานที่กำกับติดต่อ มีการดำเนินงาน โดยคำนึงถึงประโยชน์ของประชาชนและส่วนรวมเป็นหลัก มากน้อยเพียงใด</td> <td style="text-align: center;">0.00%</td> <td style="text-align: center;">0.00%</td> <td style="text-align: center;">2.15%</td> <td style="text-align: center;">97.85%</td> <td style="text-align: center;">99.29</td> <td></td> </tr> </tbody> </table> </td> </tr> </tbody> </table> </td></tr></tbody></table></td></tr></tbody></table></td></tr></tbody></table>														E1 เจ้าหน้าที่ของหน่วยงานที่กำกับติดต่อ ปฏิบัติงาน/ให้บริการแก่ท่าน ตามประเด็นดังต่อไปนี้ มากน้อยเพียงใด						97.69	หัวข้องานประเมิน	น้อยที่สุด หรือไม่ได้เลย	น้อย	มาก	มากที่สุด	คะแนน		แจ้งสำนักงานต้นตอที่กำกับ	0.00%	0.00%	5.38%	94.62%	98.23		แจ้งสำนักงานระงับข้อพิพาท	0.00%	0.00%	8.60%	91.40%	97.16		<table border="1" style="width: 100%; border-collapse: collapse;"> <thead> <tr> <th style="width: 80%;"></th> <th style="width: 5%;"></th> <th style="width: 5%;"></th> <th style="width: 5%;"></th> <th style="width: 5%;"></th> <th style="width: 5%;"></th> <th style="width: 5%;"></th> </tr> <tr> <th style="text-align: left;">E2 เจ้าหน้าที่ของหน่วยงานที่กำกับติดต่อ ปฏิบัติงาน/ให้บริการแก่ท่าน กับผู้มาติดต่ออื่น ๆ อย่างเท่าเทียมกันมากน้อยเพียงใด</th> <th></th> <th></th> <th></th> <th></th> <th></th> <th style="text-align: right;">87.58</th> </tr> <tr> <th style="text-align: left;">หัวข้องานประเมิน</th> <th style="text-align: center;">น้อยที่สุด หรือไม่ได้เลย</th> <th style="text-align: center;">น้อย</th> <th style="text-align: center;">มาก</th> <th style="text-align: center;">มากที่สุด</th> <th style="text-align: center;">คะแนน</th> <th></th> </tr> </thead> <tbody> <tr> <td style="text-align: left;">เจ้าหน้าที่ของหน่วยงานที่กำกับติดต่อ ปฏิบัติงาน/ให้บริการแก่ท่าน (กับผู้มาติดต่ออื่น ๆ อย่างเท่าเทียมกัน) มากน้อยเพียงใด</td> <td style="text-align: center;">0.00%</td> <td style="text-align: center;">0.00%</td> <td style="text-align: center;">37.63%</td> <td style="text-align: center;">62.37%</td> <td style="text-align: center;">87.58</td> <td></td> </tr> <tr> <td colspan="7"> <table border="1" style="width: 100%; border-collapse: collapse;"> <thead> <tr> <th style="width: 80%;"></th> <th style="width: 5%;"></th> <th style="width: 5%;"></th> <th style="width: 5%;"></th> <th style="width: 5%;"></th> <th style="width: 5%;"></th> <th style="width: 5%;"></th> </tr> <tr> <th style="text-align: left;">E3 เจ้าหน้าที่ของหน่วยงานที่กำกับติดต่อ มีการเปิดรับหรือเปิดเดือนข้อมูลเกี่ยวกับการดำเนินการ/ให้บริการแก่ท่าน มากน้อยเพียงใด</th> <th></th> <th></th> <th></th> <th></th> <th></th> <th style="text-align: right;">99.28</th> </tr> <tr> <th style="text-align: left;">หัวข้องานประเมิน</th> <th style="text-align: center;">น้อยที่สุด หรือไม่ได้เลย</th> <th style="text-align: center;">น้อย</th> <th style="text-align: center;">มาก</th> <th style="text-align: center;">มากที่สุด</th> <th style="text-align: center;">คะแนน</th> <th></th> </tr> </thead> <tbody> <tr> <td style="text-align: left;">เจ้าหน้าที่ของหน่วยงานที่กำกับติดต่อ มีการเปิดรับหรือเปิดเดือนข้อมูลเกี่ยวกับการดำเนินการ/ให้บริการแก่ท่าน มากน้อยเพียงใด</td> <td style="text-align: center;">98.92%</td> <td style="text-align: center;">0.00%</td> <td style="text-align: center;">1.08%</td> <td style="text-align: center;">0.00%</td> <td style="text-align: center;">99.28</td> <td></td> </tr> <tr> <td colspan="7"> <table border="1" style="width: 100%; border-collapse: collapse;"> <thead> <tr> <th style="width: 80%;"></th> <th style="width: 5%;"></th> <th style="width: 5%;"></th> <th style="width: 5%;"></th> <th style="width: 5%;"></th> <th style="width: 5%;"></th> <th style="width: 5%;"></th> </tr> <tr> <th style="text-align: left;">E4 ในระยะเวลา 1 ปีที่ผ่านมา ท่านเคยถูกเจ้าหน้าที่ของหน่วยงานที่กำกับติดต่อร้องขอให้ช่วยหรือให้สิ่งติดต่อใด เพื่อแลกกับการปฏิบัติงาน การอนุมัติ อนุญาต หรือให้บริการ หรือไม่</th> <th></th> <th></th> <th></th> <th></th> <th></th> <th style="text-align: right;">99.28</th> </tr> <tr> <th style="text-align: left;">หัวข้องานประเมิน</th> <th style="text-align: center;">ใช่</th> <th style="text-align: center;">ไม่</th> <th style="text-align: center;">-</th> <th style="text-align: center;">-</th> <th style="text-align: center;">คะแนน</th> <th></th> </tr> </thead> <tbody> <tr> <td style="text-align: left;">เงิน</td> <td></td> <td></td> <td style="text-align: center;">1.08%</td> <td style="text-align: center;">98.92%</td> <td style="text-align: center;">98.92</td> <td></td> </tr> <tr> <td style="text-align: left;">ทรัพย์สิน</td> <td></td> <td></td> <td style="text-align: center;">0.00%</td> <td style="text-align: center;">100.00%</td> <td style="text-align: center;">100.00</td> <td></td> </tr> <tr> <td style="text-align: left;">ประโยชน์อื่น ๆ ที่อาจคำนวณเป็นเงินได้ เช่น การลดราคา การให้ส่วนลดพิเศษ เป็นต้น</td> <td></td> <td></td> <td style="text-align: center;">1.08%</td> <td style="text-align: center;">98.92%</td> <td style="text-align: center;">98.92</td> <td></td> </tr> <tr> <td colspan="7"> <table border="1" style="width: 100%; border-collapse: collapse;"> <thead> <tr> <th style="width: 80%;"></th> <th style="width: 5%;"></th> <th style="width: 5%;"></th> <th style="width: 5%;"></th> <th style="width: 5%;"></th> <th style="width: 5%;"></th> <th style="width: 5%;"></th> </tr> <tr> <th style="text-align: left;">E5 หน่วยงานที่กำกับติดต่อ มีการดำเนินงาน โดยคำนึงถึงประโยชน์ของประชาชนและส่วนรวมเป็นหลัก มากน้อยเพียงใด</th> <th></th> <th></th> <th></th> <th></th> <th></th> <th style="text-align: right;">99.29</th> </tr> <tr> <th style="text-align: left;">หัวข้องานประเมิน</th> <th style="text-align: center;">น้อยที่สุด หรือไม่ได้เลย</th> <th style="text-align: center;">น้อย</th> <th style="text-align: center;">มาก</th> <th style="text-align: center;">มากที่สุด</th> <th style="text-align: center;">คะแนน</th> <th></th> </tr> </thead> <tbody> <tr> <td style="text-align: left;">หน่วยงานที่กำกับติดต่อ มีการดำเนินงาน โดยคำนึงถึงประโยชน์ของประชาชนและส่วนรวมเป็นหลัก มากน้อยเพียงใด</td> <td style="text-align: center;">0.00%</td> <td style="text-align: center;">0.00%</td> <td style="text-align: center;">2.15%</td> <td style="text-align: center;">97.85%</td> <td style="text-align: center;">99.29</td> <td></td> </tr> </tbody> </table> </td> </tr> </tbody> </table> </td></tr></tbody></table></td></tr></tbody></table>														E2 เจ้าหน้าที่ของหน่วยงานที่กำกับติดต่อ ปฏิบัติงาน/ให้บริการแก่ท่าน กับผู้มาติดต่ออื่น ๆ อย่างเท่าเทียมกันมากน้อยเพียงใด						87.58	หัวข้องานประเมิน	น้อยที่สุด หรือไม่ได้เลย	น้อย	มาก	มากที่สุด	คะแนน		เจ้าหน้าที่ของหน่วยงานที่กำกับติดต่อ ปฏิบัติงาน/ให้บริการแก่ท่าน (กับผู้มาติดต่ออื่น ๆ อย่างเท่าเทียมกัน) มากน้อยเพียงใด	0.00%	0.00%	37.63%	62.37%	87.58		<table border="1" style="width: 100%; border-collapse: collapse;"> <thead> <tr> <th style="width: 80%;"></th> <th style="width: 5%;"></th> <th style="width: 5%;"></th> <th style="width: 5%;"></th> <th style="width: 5%;"></th> <th style="width: 5%;"></th> <th style="width: 5%;"></th> </tr> <tr> <th style="text-align: left;">E3 เจ้าหน้าที่ของหน่วยงานที่กำกับติดต่อ มีการเปิดรับหรือเปิดเดือนข้อมูลเกี่ยวกับการดำเนินการ/ให้บริการแก่ท่าน มากน้อยเพียงใด</th> <th></th> <th></th> <th></th> <th></th> <th></th> <th style="text-align: right;">99.28</th> </tr> <tr> <th style="text-align: left;">หัวข้องานประเมิน</th> <th style="text-align: center;">น้อยที่สุด หรือไม่ได้เลย</th> <th style="text-align: center;">น้อย</th> <th style="text-align: center;">มาก</th> <th style="text-align: center;">มากที่สุด</th> <th style="text-align: center;">คะแนน</th> <th></th> </tr> </thead> <tbody> <tr> <td style="text-align: left;">เจ้าหน้าที่ของหน่วยงานที่กำกับติดต่อ มีการเปิดรับหรือเปิดเดือนข้อมูลเกี่ยวกับการดำเนินการ/ให้บริการแก่ท่าน มากน้อยเพียงใด</td> <td style="text-align: center;">98.92%</td> <td style="text-align: center;">0.00%</td> <td style="text-align: center;">1.08%</td> <td style="text-align: center;">0.00%</td> <td style="text-align: center;">99.28</td> <td></td> </tr> <tr> <td colspan="7"> <table border="1" style="width: 100%; border-collapse: collapse;"> <thead> <tr> <th style="width: 80%;"></th> <th style="width: 5%;"></th> <th style="width: 5%;"></th> <th style="width: 5%;"></th> <th style="width: 5%;"></th> <th style="width: 5%;"></th> <th style="width: 5%;"></th> </tr> <tr> <th style="text-align: left;">E4 ในระยะเวลา 1 ปีที่ผ่านมา ท่านเคยถูกเจ้าหน้าที่ของหน่วยงานที่กำกับติดต่อร้องขอให้ช่วยหรือให้สิ่งติดต่อใด เพื่อแลกกับการปฏิบัติงาน การอนุมัติ อนุญาต หรือให้บริการ หรือไม่</th> <th></th> <th></th> <th></th> <th></th> <th></th> <th style="text-align: right;">99.28</th> </tr> <tr> <th style="text-align: left;">หัวข้องานประเมิน</th> <th style="text-align: center;">ใช่</th> <th style="text-align: center;">ไม่</th> <th style="text-align: center;">-</th> <th style="text-align: center;">-</th> <th style="text-align: center;">คะแนน</th> <th></th> </tr> </thead> <tbody> <tr> <td style="text-align: left;">เงิน</td> <td></td> <td></td> <td style="text-align: center;">1.08%</td> <td style="text-align: center;">98.92%</td> <td style="text-align: center;">98.92</td> <td></td> </tr> <tr> <td style="text-align: left;">ทรัพย์สิน</td> <td></td> <td></td> <td style="text-align: center;">0.00%</td> <td style="text-align: center;">100.00%</td> <td style="text-align: center;">100.00</td> <td></td> </tr> <tr> <td style="text-align: left;">ประโยชน์อื่น ๆ ที่อาจคำนวณเป็นเงินได้ เช่น การลดราคา การให้ส่วนลดพิเศษ เป็นต้น</td> <td></td> <td></td> <td style="text-align: center;">1.08%</td> <td style="text-align: center;">98.92%</td> <td style="text-align: center;">98.92</td> <td></td> </tr> <tr> <td colspan="7"> <table border="1" style="width: 100%; border-collapse: collapse;"> <thead> <tr> <th style="width: 80%;"></th> <th style="width: 5%;"></th> <th style="width: 5%;"></th> <th style="width: 5%;"></th> <th style="width: 5%;"></th> <th style="width: 5%;"></th> <th style="width: 5%;"></th> </tr> <tr> <th style="text-align: left;">E5 หน่วยงานที่กำกับติดต่อ มีการดำเนินงาน โดยคำนึงถึงประโยชน์ของประชาชนและส่วนรวมเป็นหลัก มากน้อยเพียงใด</th> <th></th> <th></th> <th></th> <th></th> <th></th> <th style="text-align: right;">99.29</th> </tr> <tr> <th style="text-align: left;">หัวข้องานประเมิน</th> <th style="text-align: center;">น้อยที่สุด หรือไม่ได้เลย</th> <th style="text-align: center;">น้อย</th> <th style="text-align: center;">มาก</th> <th style="text-align: center;">มากที่สุด</th> <th style="text-align: center;">คะแนน</th> <th></th> </tr> </thead> <tbody> <tr> <td style="text-align: left;">หน่วยงานที่กำกับติดต่อ มีการดำเนินงาน โดยคำนึงถึงประโยชน์ของประชาชนและส่วนรวมเป็นหลัก มากน้อยเพียงใด</td> <td style="text-align: center;">0.00%</td> <td style="text-align: center;">0.00%</td> <td style="text-align: center;">2.15%</td> <td style="text-align: center;">97.85%</td> <td style="text-align: center;">99.29</td> <td></td> </tr> </tbody> </table> </td> </tr> </tbody> </table> </td></tr></tbody></table>														E3 เจ้าหน้าที่ของหน่วยงานที่กำกับติดต่อ มีการเปิดรับหรือเปิดเดือนข้อมูลเกี่ยวกับการดำเนินการ/ให้บริการแก่ท่าน มากน้อยเพียงใด						99.28	หัวข้องานประเมิน	น้อยที่สุด หรือไม่ได้เลย	น้อย	มาก	มากที่สุด	คะแนน		เจ้าหน้าที่ของหน่วยงานที่กำกับติดต่อ มีการเปิดรับหรือเปิดเดือนข้อมูลเกี่ยวกับการดำเนินการ/ให้บริการแก่ท่าน มากน้อยเพียงใด	98.92%	0.00%	1.08%	0.00%	99.28		<table border="1" style="width: 100%; border-collapse: collapse;"> <thead> <tr> <th style="width: 80%;"></th> <th style="width: 5%;"></th> <th style="width: 5%;"></th> <th style="width: 5%;"></th> <th style="width: 5%;"></th> <th style="width: 5%;"></th> <th style="width: 5%;"></th> </tr> <tr> <th style="text-align: left;">E4 ในระยะเวลา 1 ปีที่ผ่านมา ท่านเคยถูกเจ้าหน้าที่ของหน่วยงานที่กำกับติดต่อร้องขอให้ช่วยหรือให้สิ่งติดต่อใด เพื่อแลกกับการปฏิบัติงาน การอนุมัติ อนุญาต หรือให้บริการ หรือไม่</th> <th></th> <th></th> <th></th> <th></th> <th></th> <th style="text-align: right;">99.28</th> </tr> <tr> <th style="text-align: left;">หัวข้องานประเมิน</th> <th style="text-align: center;">ใช่</th> <th style="text-align: center;">ไม่</th> <th style="text-align: center;">-</th> <th style="text-align: center;">-</th> <th style="text-align: center;">คะแนน</th> <th></th> </tr> </thead> <tbody> <tr> <td style="text-align: left;">เงิน</td> <td></td> <td></td> <td style="text-align: center;">1.08%</td> <td style="text-align: center;">98.92%</td> <td style="text-align: center;">98.92</td> <td></td> </tr> <tr> <td style="text-align: left;">ทรัพย์สิน</td> <td></td> <td></td> <td style="text-align: center;">0.00%</td> <td style="text-align: center;">100.00%</td> <td style="text-align: center;">100.00</td> <td></td> </tr> <tr> <td style="text-align: left;">ประโยชน์อื่น ๆ ที่อาจคำนวณเป็นเงินได้ เช่น การลดราคา การให้ส่วนลดพิเศษ เป็นต้น</td> <td></td> <td></td> <td style="text-align: center;">1.08%</td> <td style="text-align: center;">98.92%</td> <td style="text-align: center;">98.92</td> <td></td> </tr> <tr> <td colspan="7"> <table border="1" style="width: 100%; border-collapse: collapse;"> <thead> <tr> <th style="width: 80%;"></th> <th style="width: 5%;"></th> <th style="width: 5%;"></th> <th style="width: 5%;"></th> <th style="width: 5%;"></th> <th style="width: 5%;"></th> <th style="width: 5%;"></th> </tr> <tr> <th style="text-align: left;">E5 หน่วยงานที่กำกับติดต่อ มีการดำเนินงาน โดยคำนึงถึงประโยชน์ของประชาชนและส่วนรวมเป็นหลัก มากน้อยเพียงใด</th> <th></th> <th></th> <th></th> <th></th> <th></th> <th style="text-align: right;">99.29</th> </tr> <tr> <th style="text-align: left;">หัวข้องานประเมิน</th> <th style="text-align: center;">น้อยที่สุด หรือไม่ได้เลย</th> <th style="text-align: center;">น้อย</th> <th style="text-align: center;">มาก</th> <th style="text-align: center;">มากที่สุด</th> <th style="text-align: center;">คะแนน</th> <th></th> </tr> </thead> <tbody> <tr> <td style="text-align: left;">หน่วยงานที่กำกับติดต่อ มีการดำเนินงาน โดยคำนึงถึงประโยชน์ของประชาชนและส่วนรวมเป็นหลัก มากน้อยเพียงใด</td> <td style="text-align: center;">0.00%</td> <td style="text-align: center;">0.00%</td> <td style="text-align: center;">2.15%</td> <td style="text-align: center;">97.85%</td> <td style="text-align: center;">99.29</td> <td></td> </tr> </tbody> </table> </td> </tr> </tbody> </table>														E4 ในระยะเวลา 1 ปีที่ผ่านมา ท่านเคยถูกเจ้าหน้าที่ของหน่วยงานที่กำกับติดต่อร้องขอให้ช่วยหรือให้สิ่งติดต่อใด เพื่อแลกกับการปฏิบัติงาน การอนุมัติ อนุญาต หรือให้บริการ หรือไม่						99.28	หัวข้องานประเมิน	ใช่	ไม่	-	-	คะแนน		เงิน			1.08%	98.92%	98.92		ทรัพย์สิน			0.00%	100.00%	100.00		ประโยชน์อื่น ๆ ที่อาจคำนวณเป็นเงินได้ เช่น การลดราคา การให้ส่วนลดพิเศษ เป็นต้น			1.08%	98.92%	98.92		<table border="1" style="width: 100%; border-collapse: collapse;"> <thead> <tr> <th style="width: 80%;"></th> <th style="width: 5%;"></th> <th style="width: 5%;"></th> <th style="width: 5%;"></th> <th style="width: 5%;"></th> <th style="width: 5%;"></th> <th style="width: 5%;"></th> </tr> <tr> <th style="text-align: left;">E5 หน่วยงานที่กำกับติดต่อ มีการดำเนินงาน โดยคำนึงถึงประโยชน์ของประชาชนและส่วนรวมเป็นหลัก มากน้อยเพียงใด</th> <th></th> <th></th> <th></th> <th></th> <th></th> <th style="text-align: right;">99.29</th> </tr> <tr> <th style="text-align: left;">หัวข้องานประเมิน</th> <th style="text-align: center;">น้อยที่สุด หรือไม่ได้เลย</th> <th style="text-align: center;">น้อย</th> <th style="text-align: center;">มาก</th> <th style="text-align: center;">มากที่สุด</th> <th style="text-align: center;">คะแนน</th> <th></th> </tr> </thead> <tbody> <tr> <td style="text-align: left;">หน่วยงานที่กำกับติดต่อ มีการดำเนินงาน โดยคำนึงถึงประโยชน์ของประชาชนและส่วนรวมเป็นหลัก มากน้อยเพียงใด</td> <td style="text-align: center;">0.00%</td> <td style="text-align: center;">0.00%</td> <td style="text-align: center;">2.15%</td> <td style="text-align: center;">97.85%</td> <td style="text-align: center;">99.29</td> <td></td> </tr> </tbody> </table>														E5 หน่วยงานที่กำกับติดต่อ มีการดำเนินงาน โดยคำนึงถึงประโยชน์ของประชาชนและส่วนรวมเป็นหลัก มากน้อยเพียงใด						99.29	หัวข้องานประเมิน	น้อยที่สุด หรือไม่ได้เลย	น้อย	มาก	มากที่สุด	คะแนน		หน่วยงานที่กำกับติดต่อ มีการดำเนินงาน โดยคำนึงถึงประโยชน์ของประชาชนและส่วนรวมเป็นหลัก มากน้อยเพียงใด	0.00%	0.00%	2.15%	97.85%	99.29	
E1 เจ้าหน้าที่ของหน่วยงานที่กำกับติดต่อ ปฏิบัติงาน/ให้บริการแก่ท่าน ตามประเด็นดังต่อไปนี้ มากน้อยเพียงใด						97.69																																																																																																																																																																																													
หัวข้องานประเมิน	น้อยที่สุด หรือไม่ได้เลย	น้อย	มาก	มากที่สุด	คะแนน																																																																																																																																																																																														
แจ้งสำนักงานต้นตอที่กำกับ	0.00%	0.00%	5.38%	94.62%	98.23																																																																																																																																																																																														
แจ้งสำนักงานระงับข้อพิพาท	0.00%	0.00%	8.60%	91.40%	97.16																																																																																																																																																																																														
<table border="1" style="width: 100%; border-collapse: collapse;"> <thead> <tr> <th style="width: 80%;"></th> <th style="width: 5%;"></th> <th style="width: 5%;"></th> <th style="width: 5%;"></th> <th style="width: 5%;"></th> <th style="width: 5%;"></th> <th style="width: 5%;"></th> </tr> <tr> <th style="text-align: left;">E2 เจ้าหน้าที่ของหน่วยงานที่กำกับติดต่อ ปฏิบัติงาน/ให้บริการแก่ท่าน กับผู้มาติดต่ออื่น ๆ อย่างเท่าเทียมกันมากน้อยเพียงใด</th> <th></th> <th></th> <th></th> <th></th> <th></th> <th style="text-align: right;">87.58</th> </tr> <tr> <th style="text-align: left;">หัวข้องานประเมิน</th> <th style="text-align: center;">น้อยที่สุด หรือไม่ได้เลย</th> <th style="text-align: center;">น้อย</th> <th style="text-align: center;">มาก</th> <th style="text-align: center;">มากที่สุด</th> <th style="text-align: center;">คะแนน</th> <th></th> </tr> </thead> <tbody> <tr> <td style="text-align: left;">เจ้าหน้าที่ของหน่วยงานที่กำกับติดต่อ ปฏิบัติงาน/ให้บริการแก่ท่าน (กับผู้มาติดต่ออื่น ๆ อย่างเท่าเทียมกัน) มากน้อยเพียงใด</td> <td style="text-align: center;">0.00%</td> <td style="text-align: center;">0.00%</td> <td style="text-align: center;">37.63%</td> <td style="text-align: center;">62.37%</td> <td style="text-align: center;">87.58</td> <td></td> </tr> <tr> <td colspan="7"> <table border="1" style="width: 100%; border-collapse: collapse;"> <thead> <tr> <th style="width: 80%;"></th> <th style="width: 5%;"></th> <th style="width: 5%;"></th> <th style="width: 5%;"></th> <th style="width: 5%;"></th> <th style="width: 5%;"></th> <th style="width: 5%;"></th> </tr> <tr> <th style="text-align: left;">E3 เจ้าหน้าที่ของหน่วยงานที่กำกับติดต่อ มีการเปิดรับหรือเปิดเดือนข้อมูลเกี่ยวกับการดำเนินการ/ให้บริการแก่ท่าน มากน้อยเพียงใด</th> <th></th> <th></th> <th></th> <th></th> <th></th> <th style="text-align: right;">99.28</th> </tr> <tr> <th style="text-align: left;">หัวข้องานประเมิน</th> <th style="text-align: center;">น้อยที่สุด หรือไม่ได้เลย</th> <th style="text-align: center;">น้อย</th> <th style="text-align: center;">มาก</th> <th style="text-align: center;">มากที่สุด</th> <th style="text-align: center;">คะแนน</th> <th></th> </tr> </thead> <tbody> <tr> <td style="text-align: left;">เจ้าหน้าที่ของหน่วยงานที่กำกับติดต่อ มีการเปิดรับหรือเปิดเดือนข้อมูลเกี่ยวกับการดำเนินการ/ให้บริการแก่ท่าน มากน้อยเพียงใด</td> <td style="text-align: center;">98.92%</td> <td style="text-align: center;">0.00%</td> <td style="text-align: center;">1.08%</td> <td style="text-align: center;">0.00%</td> <td style="text-align: center;">99.28</td> <td></td> </tr> <tr> <td colspan="7"> <table border="1" style="width: 100%; border-collapse: collapse;"> <thead> <tr> <th style="width: 80%;"></th> <th style="width: 5%;"></th> <th style="width: 5%;"></th> <th style="width: 5%;"></th> <th style="width: 5%;"></th> <th style="width: 5%;"></th> <th style="width: 5%;"></th> </tr> <tr> <th style="text-align: left;">E4 ในระยะเวลา 1 ปีที่ผ่านมา ท่านเคยถูกเจ้าหน้าที่ของหน่วยงานที่กำกับติดต่อร้องขอให้ช่วยหรือให้สิ่งติดต่อใด เพื่อแลกกับการปฏิบัติงาน การอนุมัติ อนุญาต หรือให้บริการ หรือไม่</th> <th></th> <th></th> <th></th> <th></th> <th></th> <th style="text-align: right;">99.28</th> </tr> <tr> <th style="text-align: left;">หัวข้องานประเมิน</th> <th style="text-align: center;">ใช่</th> <th style="text-align: center;">ไม่</th> <th style="text-align: center;">-</th> <th style="text-align: center;">-</th> <th style="text-align: center;">คะแนน</th> <th></th> </tr> </thead> <tbody> <tr> <td style="text-align: left;">เงิน</td> <td></td> <td></td> <td style="text-align: center;">1.08%</td> <td style="text-align: center;">98.92%</td> <td style="text-align: center;">98.92</td> <td></td> </tr> <tr> <td style="text-align: left;">ทรัพย์สิน</td> <td></td> <td></td> <td style="text-align: center;">0.00%</td> <td style="text-align: center;">100.00%</td> <td style="text-align: center;">100.00</td> <td></td> </tr> <tr> <td style="text-align: left;">ประโยชน์อื่น ๆ ที่อาจคำนวณเป็นเงินได้ เช่น การลดราคา การให้ส่วนลดพิเศษ เป็นต้น</td> <td></td> <td></td> <td style="text-align: center;">1.08%</td> <td style="text-align: center;">98.92%</td> <td style="text-align: center;">98.92</td> <td></td> </tr> <tr> <td colspan="7"> <table border="1" style="width: 100%; border-collapse: collapse;"> <thead> <tr> <th style="width: 80%;"></th> <th style="width: 5%;"></th> <th style="width: 5%;"></th> <th style="width: 5%;"></th> <th style="width: 5%;"></th> <th style="width: 5%;"></th> <th style="width: 5%;"></th> </tr> <tr> <th style="text-align: left;">E5 หน่วยงานที่กำกับติดต่อ มีการดำเนินงาน โดยคำนึงถึงประโยชน์ของประชาชนและส่วนรวมเป็นหลัก มากน้อยเพียงใด</th> <th></th> <th></th> <th></th> <th></th> <th></th> <th style="text-align: right;">99.29</th> </tr> <tr> <th style="text-align: left;">หัวข้องานประเมิน</th> <th style="text-align: center;">น้อยที่สุด หรือไม่ได้เลย</th> <th style="text-align: center;">น้อย</th> <th style="text-align: center;">มาก</th> <th style="text-align: center;">มากที่สุด</th> <th style="text-align: center;">คะแนน</th> <th></th> </tr> </thead> <tbody> <tr> <td style="text-align: left;">หน่วยงานที่กำกับติดต่อ มีการดำเนินงาน โดยคำนึงถึงประโยชน์ของประชาชนและส่วนรวมเป็นหลัก มากน้อยเพียงใด</td> <td style="text-align: center;">0.00%</td> <td style="text-align: center;">0.00%</td> <td style="text-align: center;">2.15%</td> <td style="text-align: center;">97.85%</td> <td style="text-align: center;">99.29</td> <td></td> </tr> </tbody> </table> </td> </tr> </tbody> </table> </td></tr></tbody></table></td></tr></tbody></table>														E2 เจ้าหน้าที่ของหน่วยงานที่กำกับติดต่อ ปฏิบัติงาน/ให้บริการแก่ท่าน กับผู้มาติดต่ออื่น ๆ อย่างเท่าเทียมกันมากน้อยเพียงใด						87.58	หัวข้องานประเมิน	น้อยที่สุด หรือไม่ได้เลย	น้อย	มาก	มากที่สุด	คะแนน		เจ้าหน้าที่ของหน่วยงานที่กำกับติดต่อ ปฏิบัติงาน/ให้บริการแก่ท่าน (กับผู้มาติดต่ออื่น ๆ อย่างเท่าเทียมกัน) มากน้อยเพียงใด	0.00%	0.00%	37.63%	62.37%	87.58		<table border="1" style="width: 100%; border-collapse: collapse;"> <thead> <tr> <th style="width: 80%;"></th> <th style="width: 5%;"></th> <th style="width: 5%;"></th> <th style="width: 5%;"></th> <th style="width: 5%;"></th> <th style="width: 5%;"></th> <th style="width: 5%;"></th> </tr> <tr> <th style="text-align: left;">E3 เจ้าหน้าที่ของหน่วยงานที่กำกับติดต่อ มีการเปิดรับหรือเปิดเดือนข้อมูลเกี่ยวกับการดำเนินการ/ให้บริการแก่ท่าน มากน้อยเพียงใด</th> <th></th> <th></th> <th></th> <th></th> <th></th> <th style="text-align: right;">99.28</th> </tr> <tr> <th style="text-align: left;">หัวข้องานประเมิน</th> <th style="text-align: center;">น้อยที่สุด หรือไม่ได้เลย</th> <th style="text-align: center;">น้อย</th> <th style="text-align: center;">มาก</th> <th style="text-align: center;">มากที่สุด</th> <th style="text-align: center;">คะแนน</th> <th></th> </tr> </thead> <tbody> <tr> <td style="text-align: left;">เจ้าหน้าที่ของหน่วยงานที่กำกับติดต่อ มีการเปิดรับหรือเปิดเดือนข้อมูลเกี่ยวกับการดำเนินการ/ให้บริการแก่ท่าน มากน้อยเพียงใด</td> <td style="text-align: center;">98.92%</td> <td style="text-align: center;">0.00%</td> <td style="text-align: center;">1.08%</td> <td style="text-align: center;">0.00%</td> <td style="text-align: center;">99.28</td> <td></td> </tr> <tr> <td colspan="7"> <table border="1" style="width: 100%; border-collapse: collapse;"> <thead> <tr> <th style="width: 80%;"></th> <th style="width: 5%;"></th> <th style="width: 5%;"></th> <th style="width: 5%;"></th> <th style="width: 5%;"></th> <th style="width: 5%;"></th> <th style="width: 5%;"></th> </tr> <tr> <th style="text-align: left;">E4 ในระยะเวลา 1 ปีที่ผ่านมา ท่านเคยถูกเจ้าหน้าที่ของหน่วยงานที่กำกับติดต่อร้องขอให้ช่วยหรือให้สิ่งติดต่อใด เพื่อแลกกับการปฏิบัติงาน การอนุมัติ อนุญาต หรือให้บริการ หรือไม่</th> <th></th> <th></th> <th></th> <th></th> <th></th> <th style="text-align: right;">99.28</th> </tr> <tr> <th style="text-align: left;">หัวข้องานประเมิน</th> <th style="text-align: center;">ใช่</th> <th style="text-align: center;">ไม่</th> <th style="text-align: center;">-</th> <th style="text-align: center;">-</th> <th style="text-align: center;">คะแนน</th> <th></th> </tr> </thead> <tbody> <tr> <td style="text-align: left;">เงิน</td> <td></td> <td></td> <td style="text-align: center;">1.08%</td> <td style="text-align: center;">98.92%</td> <td style="text-align: center;">98.92</td> <td></td> </tr> <tr> <td style="text-align: left;">ทรัพย์สิน</td> <td></td> <td></td> <td style="text-align: center;">0.00%</td> <td style="text-align: center;">100.00%</td> <td style="text-align: center;">100.00</td> <td></td> </tr> <tr> <td style="text-align: left;">ประโยชน์อื่น ๆ ที่อาจคำนวณเป็นเงินได้ เช่น การลดราคา การให้ส่วนลดพิเศษ เป็นต้น</td> <td></td> <td></td> <td style="text-align: center;">1.08%</td> <td style="text-align: center;">98.92%</td> <td style="text-align: center;">98.92</td> <td></td> </tr> <tr> <td colspan="7"> <table border="1" style="width: 100%; border-collapse: collapse;"> <thead> <tr> <th style="width: 80%;"></th> <th style="width: 5%;"></th> <th style="width: 5%;"></th> <th style="width: 5%;"></th> <th style="width: 5%;"></th> <th style="width: 5%;"></th> <th style="width: 5%;"></th> </tr> <tr> <th style="text-align: left;">E5 หน่วยงานที่กำกับติดต่อ มีการดำเนินงาน โดยคำนึงถึงประโยชน์ของประชาชนและส่วนรวมเป็นหลัก มากน้อยเพียงใด</th> <th></th> <th></th> <th></th> <th></th> <th></th> <th style="text-align: right;">99.29</th> </tr> <tr> <th style="text-align: left;">หัวข้องานประเมิน</th> <th style="text-align: center;">น้อยที่สุด หรือไม่ได้เลย</th> <th style="text-align: center;">น้อย</th> <th style="text-align: center;">มาก</th> <th style="text-align: center;">มากที่สุด</th> <th style="text-align: center;">คะแนน</th> <th></th> </tr> </thead> <tbody> <tr> <td style="text-align: left;">หน่วยงานที่กำกับติดต่อ มีการดำเนินงาน โดยคำนึงถึงประโยชน์ของประชาชนและส่วนรวมเป็นหลัก มากน้อยเพียงใด</td> <td style="text-align: center;">0.00%</td> <td style="text-align: center;">0.00%</td> <td style="text-align: center;">2.15%</td> <td style="text-align: center;">97.85%</td> <td style="text-align: center;">99.29</td> <td></td> </tr> </tbody> </table> </td> </tr> </tbody> </table> </td></tr></tbody></table>														E3 เจ้าหน้าที่ของหน่วยงานที่กำกับติดต่อ มีการเปิดรับหรือเปิดเดือนข้อมูลเกี่ยวกับการดำเนินการ/ให้บริการแก่ท่าน มากน้อยเพียงใด						99.28	หัวข้องานประเมิน	น้อยที่สุด หรือไม่ได้เลย	น้อย	มาก	มากที่สุด	คะแนน		เจ้าหน้าที่ของหน่วยงานที่กำกับติดต่อ มีการเปิดรับหรือเปิดเดือนข้อมูลเกี่ยวกับการดำเนินการ/ให้บริการแก่ท่าน มากน้อยเพียงใด	98.92%	0.00%	1.08%	0.00%	99.28		<table border="1" style="width: 100%; border-collapse: collapse;"> <thead> <tr> <th style="width: 80%;"></th> <th style="width: 5%;"></th> <th style="width: 5%;"></th> <th style="width: 5%;"></th> <th style="width: 5%;"></th> <th style="width: 5%;"></th> <th style="width: 5%;"></th> </tr> <tr> <th style="text-align: left;">E4 ในระยะเวลา 1 ปีที่ผ่านมา ท่านเคยถูกเจ้าหน้าที่ของหน่วยงานที่กำกับติดต่อร้องขอให้ช่วยหรือให้สิ่งติดต่อใด เพื่อแลกกับการปฏิบัติงาน การอนุมัติ อนุญาต หรือให้บริการ หรือไม่</th> <th></th> <th></th> <th></th> <th></th> <th></th> <th style="text-align: right;">99.28</th> </tr> <tr> <th style="text-align: left;">หัวข้องานประเมิน</th> <th style="text-align: center;">ใช่</th> <th style="text-align: center;">ไม่</th> <th style="text-align: center;">-</th> <th style="text-align: center;">-</th> <th style="text-align: center;">คะแนน</th> <th></th> </tr> </thead> <tbody> <tr> <td style="text-align: left;">เงิน</td> <td></td> <td></td> <td style="text-align: center;">1.08%</td> <td style="text-align: center;">98.92%</td> <td style="text-align: center;">98.92</td> <td></td> </tr> <tr> <td style="text-align: left;">ทรัพย์สิน</td> <td></td> <td></td> <td style="text-align: center;">0.00%</td> <td style="text-align: center;">100.00%</td> <td style="text-align: center;">100.00</td> <td></td> </tr> <tr> <td style="text-align: left;">ประโยชน์อื่น ๆ ที่อาจคำนวณเป็นเงินได้ เช่น การลดราคา การให้ส่วนลดพิเศษ เป็นต้น</td> <td></td> <td></td> <td style="text-align: center;">1.08%</td> <td style="text-align: center;">98.92%</td> <td style="text-align: center;">98.92</td> <td></td> </tr> <tr> <td colspan="7"> <table border="1" style="width: 100%; border-collapse: collapse;"> <thead> <tr> <th style="width: 80%;"></th> <th style="width: 5%;"></th> <th style="width: 5%;"></th> <th style="width: 5%;"></th> <th style="width: 5%;"></th> <th style="width: 5%;"></th> <th style="width: 5%;"></th> </tr> <tr> <th style="text-align: left;">E5 หน่วยงานที่กำกับติดต่อ มีการดำเนินงาน โดยคำนึงถึงประโยชน์ของประชาชนและส่วนรวมเป็นหลัก มากน้อยเพียงใด</th> <th></th> <th></th> <th></th> <th></th> <th></th> <th style="text-align: right;">99.29</th> </tr> <tr> <th style="text-align: left;">หัวข้องานประเมิน</th> <th style="text-align: center;">น้อยที่สุด หรือไม่ได้เลย</th> <th style="text-align: center;">น้อย</th> <th style="text-align: center;">มาก</th> <th style="text-align: center;">มากที่สุด</th> <th style="text-align: center;">คะแนน</th> <th></th> </tr> </thead> <tbody> <tr> <td style="text-align: left;">หน่วยงานที่กำกับติดต่อ มีการดำเนินงาน โดยคำนึงถึงประโยชน์ของประชาชนและส่วนรวมเป็นหลัก มากน้อยเพียงใด</td> <td style="text-align: center;">0.00%</td> <td style="text-align: center;">0.00%</td> <td style="text-align: center;">2.15%</td> <td style="text-align: center;">97.85%</td> <td style="text-align: center;">99.29</td> <td></td> </tr> </tbody> </table> </td> </tr> </tbody> </table>														E4 ในระยะเวลา 1 ปีที่ผ่านมา ท่านเคยถูกเจ้าหน้าที่ของหน่วยงานที่กำกับติดต่อร้องขอให้ช่วยหรือให้สิ่งติดต่อใด เพื่อแลกกับการปฏิบัติงาน การอนุมัติ อนุญาต หรือให้บริการ หรือไม่						99.28	หัวข้องานประเมิน	ใช่	ไม่	-	-	คะแนน		เงิน			1.08%	98.92%	98.92		ทรัพย์สิน			0.00%	100.00%	100.00		ประโยชน์อื่น ๆ ที่อาจคำนวณเป็นเงินได้ เช่น การลดราคา การให้ส่วนลดพิเศษ เป็นต้น			1.08%	98.92%	98.92		<table border="1" style="width: 100%; border-collapse: collapse;"> <thead> <tr> <th style="width: 80%;"></th> <th style="width: 5%;"></th> <th style="width: 5%;"></th> <th style="width: 5%;"></th> <th style="width: 5%;"></th> <th style="width: 5%;"></th> <th style="width: 5%;"></th> </tr> <tr> <th style="text-align: left;">E5 หน่วยงานที่กำกับติดต่อ มีการดำเนินงาน โดยคำนึงถึงประโยชน์ของประชาชนและส่วนรวมเป็นหลัก มากน้อยเพียงใด</th> <th></th> <th></th> <th></th> <th></th> <th></th> <th style="text-align: right;">99.29</th> </tr> <tr> <th style="text-align: left;">หัวข้องานประเมิน</th> <th style="text-align: center;">น้อยที่สุด หรือไม่ได้เลย</th> <th style="text-align: center;">น้อย</th> <th style="text-align: center;">มาก</th> <th style="text-align: center;">มากที่สุด</th> <th style="text-align: center;">คะแนน</th> <th></th> </tr> </thead> <tbody> <tr> <td style="text-align: left;">หน่วยงานที่กำกับติดต่อ มีการดำเนินงาน โดยคำนึงถึงประโยชน์ของประชาชนและส่วนรวมเป็นหลัก มากน้อยเพียงใด</td> <td style="text-align: center;">0.00%</td> <td style="text-align: center;">0.00%</td> <td style="text-align: center;">2.15%</td> <td style="text-align: center;">97.85%</td> <td style="text-align: center;">99.29</td> <td></td> </tr> </tbody> </table>														E5 หน่วยงานที่กำกับติดต่อ มีการดำเนินงาน โดยคำนึงถึงประโยชน์ของประชาชนและส่วนรวมเป็นหลัก มากน้อยเพียงใด						99.29	หัวข้องานประเมิน	น้อยที่สุด หรือไม่ได้เลย	น้อย	มาก	มากที่สุด	คะแนน		หน่วยงานที่กำกับติดต่อ มีการดำเนินงาน โดยคำนึงถึงประโยชน์ของประชาชนและส่วนรวมเป็นหลัก มากน้อยเพียงใด	0.00%	0.00%	2.15%	97.85%	99.29																																											
E2 เจ้าหน้าที่ของหน่วยงานที่กำกับติดต่อ ปฏิบัติงาน/ให้บริการแก่ท่าน กับผู้มาติดต่ออื่น ๆ อย่างเท่าเทียมกันมากน้อยเพียงใด						87.58																																																																																																																																																																																													
หัวข้องานประเมิน	น้อยที่สุด หรือไม่ได้เลย	น้อย	มาก	มากที่สุด	คะแนน																																																																																																																																																																																														
เจ้าหน้าที่ของหน่วยงานที่กำกับติดต่อ ปฏิบัติงาน/ให้บริการแก่ท่าน (กับผู้มาติดต่ออื่น ๆ อย่างเท่าเทียมกัน) มากน้อยเพียงใด	0.00%	0.00%	37.63%	62.37%	87.58																																																																																																																																																																																														
<table border="1" style="width: 100%; border-collapse: collapse;"> <thead> <tr> <th style="width: 80%;"></th> <th style="width: 5%;"></th> <th style="width: 5%;"></th> <th style="width: 5%;"></th> <th style="width: 5%;"></th> <th style="width: 5%;"></th> <th style="width: 5%;"></th> </tr> <tr> <th style="text-align: left;">E3 เจ้าหน้าที่ของหน่วยงานที่กำกับติดต่อ มีการเปิดรับหรือเปิดเดือนข้อมูลเกี่ยวกับการดำเนินการ/ให้บริการแก่ท่าน มากน้อยเพียงใด</th> <th></th> <th></th> <th></th> <th></th> <th></th> <th style="text-align: right;">99.28</th> </tr> <tr> <th style="text-align: left;">หัวข้องานประเมิน</th> <th style="text-align: center;">น้อยที่สุด หรือไม่ได้เลย</th> <th style="text-align: center;">น้อย</th> <th style="text-align: center;">มาก</th> <th style="text-align: center;">มากที่สุด</th> <th style="text-align: center;">คะแนน</th> <th></th> </tr> </thead> <tbody> <tr> <td style="text-align: left;">เจ้าหน้าที่ของหน่วยงานที่กำกับติดต่อ มีการเปิดรับหรือเปิดเดือนข้อมูลเกี่ยวกับการดำเนินการ/ให้บริการแก่ท่าน มากน้อยเพียงใด</td> <td style="text-align: center;">98.92%</td> <td style="text-align: center;">0.00%</td> <td style="text-align: center;">1.08%</td> <td style="text-align: center;">0.00%</td> <td style="text-align: center;">99.28</td> <td></td> </tr> <tr> <td colspan="7"> <table border="1" style="width: 100%; border-collapse: collapse;"> <thead> <tr> <th style="width: 80%;"></th> <th style="width: 5%;"></th> <th style="width: 5%;"></th> <th style="width: 5%;"></th> <th style="width: 5%;"></th> <th style="width: 5%;"></th> <th style="width: 5%;"></th> </tr> <tr> <th style="text-align: left;">E4 ในระยะเวลา 1 ปีที่ผ่านมา ท่านเคยถูกเจ้าหน้าที่ของหน่วยงานที่กำกับติดต่อร้องขอให้ช่วยหรือให้สิ่งติดต่อใด เพื่อแลกกับการปฏิบัติงาน การอนุมัติ อนุญาต หรือให้บริการ หรือไม่</th> <th></th> <th></th> <th></th> <th></th> <th></th> <th style="text-align: right;">99.28</th> </tr> <tr> <th style="text-align: left;">หัวข้องานประเมิน</th> <th style="text-align: center;">ใช่</th> <th style="text-align: center;">ไม่</th> <th style="text-align: center;">-</th> <th style="text-align: center;">-</th> <th style="text-align: center;">คะแนน</th> <th></th> </tr> </thead> <tbody> <tr> <td style="text-align: left;">เงิน</td> <td></td> <td></td> <td style="text-align: center;">1.08%</td> <td style="text-align: center;">98.92%</td> <td style="text-align: center;">98.92</td> <td></td> </tr> <tr> <td style="text-align: left;">ทรัพย์สิน</td> <td></td> <td></td> <td style="text-align: center;">0.00%</td> <td style="text-align: center;">100.00%</td> <td style="text-align: center;">100.00</td> <td></td> </tr> <tr> <td style="text-align: left;">ประโยชน์อื่น ๆ ที่อาจคำนวณเป็นเงินได้ เช่น การลดราคา การให้ส่วนลดพิเศษ เป็นต้น</td> <td></td> <td></td> <td style="text-align: center;">1.08%</td> <td style="text-align: center;">98.92%</td> <td style="text-align: center;">98.92</td> <td></td> </tr> <tr> <td colspan="7"> <table border="1" style="width: 100%; border-collapse: collapse;"> <thead> <tr> <th style="width: 80%;"></th> <th style="width: 5%;"></th> <th style="width: 5%;"></th> <th style="width: 5%;"></th> <th style="width: 5%;"></th> <th style="width: 5%;"></th> <th style="width: 5%;"></th> </tr> <tr> <th style="text-align: left;">E5 หน่วยงานที่กำกับติดต่อ มีการดำเนินงาน โดยคำนึงถึงประโยชน์ของประชาชนและส่วนรวมเป็นหลัก มากน้อยเพียงใด</th> <th></th> <th></th> <th></th> <th></th> <th></th> <th style="text-align: right;">99.29</th> </tr> <tr> <th style="text-align: left;">หัวข้องานประเมิน</th> <th style="text-align: center;">น้อยที่สุด หรือไม่ได้เลย</th> <th style="text-align: center;">น้อย</th> <th style="text-align: center;">มาก</th> <th style="text-align: center;">มากที่สุด</th> <th style="text-align: center;">คะแนน</th> <th></th> </tr> </thead> <tbody> <tr> <td style="text-align: left;">หน่วยงานที่กำกับติดต่อ มีการดำเนินงาน โดยคำนึงถึงประโยชน์ของประชาชนและส่วนรวมเป็นหลัก มากน้อยเพียงใด</td> <td style="text-align: center;">0.00%</td> <td style="text-align: center;">0.00%</td> <td style="text-align: center;">2.15%</td> <td style="text-align: center;">97.85%</td> <td style="text-align: center;">99.29</td> <td></td> </tr> </tbody> </table> </td> </tr> </tbody> </table> </td></tr></tbody></table>														E3 เจ้าหน้าที่ของหน่วยงานที่กำกับติดต่อ มีการเปิดรับหรือเปิดเดือนข้อมูลเกี่ยวกับการดำเนินการ/ให้บริการแก่ท่าน มากน้อยเพียงใด						99.28	หัวข้องานประเมิน	น้อยที่สุด หรือไม่ได้เลย	น้อย	มาก	มากที่สุด	คะแนน		เจ้าหน้าที่ของหน่วยงานที่กำกับติดต่อ มีการเปิดรับหรือเปิดเดือนข้อมูลเกี่ยวกับการดำเนินการ/ให้บริการแก่ท่าน มากน้อยเพียงใด	98.92%	0.00%	1.08%	0.00%	99.28		<table border="1" style="width: 100%; border-collapse: collapse;"> <thead> <tr> <th style="width: 80%;"></th> <th style="width: 5%;"></th> <th style="width: 5%;"></th> <th style="width: 5%;"></th> <th style="width: 5%;"></th> <th style="width: 5%;"></th> <th style="width: 5%;"></th> </tr> <tr> <th style="text-align: left;">E4 ในระยะเวลา 1 ปีที่ผ่านมา ท่านเคยถูกเจ้าหน้าที่ของหน่วยงานที่กำกับติดต่อร้องขอให้ช่วยหรือให้สิ่งติดต่อใด เพื่อแลกกับการปฏิบัติงาน การอนุมัติ อนุญาต หรือให้บริการ หรือไม่</th> <th></th> <th></th> <th></th> <th></th> <th></th> <th style="text-align: right;">99.28</th> </tr> <tr> <th style="text-align: left;">หัวข้องานประเมิน</th> <th style="text-align: center;">ใช่</th> <th style="text-align: center;">ไม่</th> <th style="text-align: center;">-</th> <th style="text-align: center;">-</th> <th style="text-align: center;">คะแนน</th> <th></th> </tr> </thead> <tbody> <tr> <td style="text-align: left;">เงิน</td> <td></td> <td></td> <td style="text-align: center;">1.08%</td> <td style="text-align: center;">98.92%</td> <td style="text-align: center;">98.92</td> <td></td> </tr> <tr> <td style="text-align: left;">ทรัพย์สิน</td> <td></td> <td></td> <td style="text-align: center;">0.00%</td> <td style="text-align: center;">100.00%</td> <td style="text-align: center;">100.00</td> <td></td> </tr> <tr> <td style="text-align: left;">ประโยชน์อื่น ๆ ที่อาจคำนวณเป็นเงินได้ เช่น การลดราคา การให้ส่วนลดพิเศษ เป็นต้น</td> <td></td> <td></td> <td style="text-align: center;">1.08%</td> <td style="text-align: center;">98.92%</td> <td style="text-align: center;">98.92</td> <td></td> </tr> <tr> <td colspan="7"> <table border="1" style="width: 100%; border-collapse: collapse;"> <thead> <tr> <th style="width: 80%;"></th> <th style="width: 5%;"></th> <th style="width: 5%;"></th> <th style="width: 5%;"></th> <th style="width: 5%;"></th> <th style="width: 5%;"></th> <th style="width: 5%;"></th> </tr> <tr> <th style="text-align: left;">E5 หน่วยงานที่กำกับติดต่อ มีการดำเนินงาน โดยคำนึงถึงประโยชน์ของประชาชนและส่วนรวมเป็นหลัก มากน้อยเพียงใด</th> <th></th> <th></th> <th></th> <th></th> <th></th> <th style="text-align: right;">99.29</th> </tr> <tr> <th style="text-align: left;">หัวข้องานประเมิน</th> <th style="text-align: center;">น้อยที่สุด หรือไม่ได้เลย</th> <th style="text-align: center;">น้อย</th> <th style="text-align: center;">มาก</th> <th style="text-align: center;">มากที่สุด</th> <th style="text-align: center;">คะแนน</th> <th></th> </tr> </thead> <tbody> <tr> <td style="text-align: left;">หน่วยงานที่กำกับติดต่อ มีการดำเนินงาน โดยคำนึงถึงประโยชน์ของประชาชนและส่วนรวมเป็นหลัก มากน้อยเพียงใด</td> <td style="text-align: center;">0.00%</td> <td style="text-align: center;">0.00%</td> <td style="text-align: center;">2.15%</td> <td style="text-align: center;">97.85%</td> <td style="text-align: center;">99.29</td> <td></td> </tr> </tbody> </table> </td> </tr> </tbody> </table>														E4 ในระยะเวลา 1 ปีที่ผ่านมา ท่านเคยถูกเจ้าหน้าที่ของหน่วยงานที่กำกับติดต่อร้องขอให้ช่วยหรือให้สิ่งติดต่อใด เพื่อแลกกับการปฏิบัติงาน การอนุมัติ อนุญาต หรือให้บริการ หรือไม่						99.28	หัวข้องานประเมิน	ใช่	ไม่	-	-	คะแนน		เงิน			1.08%	98.92%	98.92		ทรัพย์สิน			0.00%	100.00%	100.00		ประโยชน์อื่น ๆ ที่อาจคำนวณเป็นเงินได้ เช่น การลดราคา การให้ส่วนลดพิเศษ เป็นต้น			1.08%	98.92%	98.92		<table border="1" style="width: 100%; border-collapse: collapse;"> <thead> <tr> <th style="width: 80%;"></th> <th style="width: 5%;"></th> <th style="width: 5%;"></th> <th style="width: 5%;"></th> <th style="width: 5%;"></th> <th style="width: 5%;"></th> <th style="width: 5%;"></th> </tr> <tr> <th style="text-align: left;">E5 หน่วยงานที่กำกับติดต่อ มีการดำเนินงาน โดยคำนึงถึงประโยชน์ของประชาชนและส่วนรวมเป็นหลัก มากน้อยเพียงใด</th> <th></th> <th></th> <th></th> <th></th> <th></th> <th style="text-align: right;">99.29</th> </tr> <tr> <th style="text-align: left;">หัวข้องานประเมิน</th> <th style="text-align: center;">น้อยที่สุด หรือไม่ได้เลย</th> <th style="text-align: center;">น้อย</th> <th style="text-align: center;">มาก</th> <th style="text-align: center;">มากที่สุด</th> <th style="text-align: center;">คะแนน</th> <th></th> </tr> </thead> <tbody> <tr> <td style="text-align: left;">หน่วยงานที่กำกับติดต่อ มีการดำเนินงาน โดยคำนึงถึงประโยชน์ของประชาชนและส่วนรวมเป็นหลัก มากน้อยเพียงใด</td> <td style="text-align: center;">0.00%</td> <td style="text-align: center;">0.00%</td> <td style="text-align: center;">2.15%</td> <td style="text-align: center;">97.85%</td> <td style="text-align: center;">99.29</td> <td></td> </tr> </tbody> </table>														E5 หน่วยงานที่กำกับติดต่อ มีการดำเนินงาน โดยคำนึงถึงประโยชน์ของประชาชนและส่วนรวมเป็นหลัก มากน้อยเพียงใด						99.29	หัวข้องานประเมิน	น้อยที่สุด หรือไม่ได้เลย	น้อย	มาก	มากที่สุด	คะแนน		หน่วยงานที่กำกับติดต่อ มีการดำเนินงาน โดยคำนึงถึงประโยชน์ของประชาชนและส่วนรวมเป็นหลัก มากน้อยเพียงใด	0.00%	0.00%	2.15%	97.85%	99.29																																																																														
E3 เจ้าหน้าที่ของหน่วยงานที่กำกับติดต่อ มีการเปิดรับหรือเปิดเดือนข้อมูลเกี่ยวกับการดำเนินการ/ให้บริการแก่ท่าน มากน้อยเพียงใด						99.28																																																																																																																																																																																													
หัวข้องานประเมิน	น้อยที่สุด หรือไม่ได้เลย	น้อย	มาก	มากที่สุด	คะแนน																																																																																																																																																																																														
เจ้าหน้าที่ของหน่วยงานที่กำกับติดต่อ มีการเปิดรับหรือเปิดเดือนข้อมูลเกี่ยวกับการดำเนินการ/ให้บริการแก่ท่าน มากน้อยเพียงใด	98.92%	0.00%	1.08%	0.00%	99.28																																																																																																																																																																																														
<table border="1" style="width: 100%; border-collapse: collapse;"> <thead> <tr> <th style="width: 80%;"></th> <th style="width: 5%;"></th> <th style="width: 5%;"></th> <th style="width: 5%;"></th> <th style="width: 5%;"></th> <th style="width: 5%;"></th> <th style="width: 5%;"></th> </tr> <tr> <th style="text-align: left;">E4 ในระยะเวลา 1 ปีที่ผ่านมา ท่านเคยถูกเจ้าหน้าที่ของหน่วยงานที่กำกับติดต่อร้องขอให้ช่วยหรือให้สิ่งติดต่อใด เพื่อแลกกับการปฏิบัติงาน การอนุมัติ อนุญาต หรือให้บริการ หรือไม่</th> <th></th> <th></th> <th></th> <th></th> <th></th> <th style="text-align: right;">99.28</th> </tr> <tr> <th style="text-align: left;">หัวข้องานประเมิน</th> <th style="text-align: center;">ใช่</th> <th style="text-align: center;">ไม่</th> <th style="text-align: center;">-</th> <th style="text-align: center;">-</th> <th style="text-align: center;">คะแนน</th> <th></th> </tr> </thead> <tbody> <tr> <td style="text-align: left;">เงิน</td> <td></td> <td></td> <td style="text-align: center;">1.08%</td> <td style="text-align: center;">98.92%</td> <td style="text-align: center;">98.92</td> <td></td> </tr> <tr> <td style="text-align: left;">ทรัพย์สิน</td> <td></td> <td></td> <td style="text-align: center;">0.00%</td> <td style="text-align: center;">100.00%</td> <td style="text-align: center;">100.00</td> <td></td> </tr> <tr> <td style="text-align: left;">ประโยชน์อื่น ๆ ที่อาจคำนวณเป็นเงินได้ เช่น การลดราคา การให้ส่วนลดพิเศษ เป็นต้น</td> <td></td> <td></td> <td style="text-align: center;">1.08%</td> <td style="text-align: center;">98.92%</td> <td style="text-align: center;">98.92</td> <td></td> </tr> <tr> <td colspan="7"> <table border="1" style="width: 100%; border-collapse: collapse;"> <thead> <tr> <th style="width: 80%;"></th> <th style="width: 5%;"></th> <th style="width: 5%;"></th> <th style="width: 5%;"></th> <th style="width: 5%;"></th> <th style="width: 5%;"></th> <th style="width: 5%;"></th> </tr> <tr> <th style="text-align: left;">E5 หน่วยงานที่กำกับติดต่อ มีการดำเนินงาน โดยคำนึงถึงประโยชน์ของประชาชนและส่วนรวมเป็นหลัก มากน้อยเพียงใด</th> <th></th> <th></th> <th></th> <th></th> <th></th> <th style="text-align: right;">99.29</th> </tr> <tr> <th style="text-align: left;">หัวข้องานประเมิน</th> <th style="text-align: center;">น้อยที่สุด หรือไม่ได้เลย</th> <th style="text-align: center;">น้อย</th> <th style="text-align: center;">มาก</th> <th style="text-align: center;">มากที่สุด</th> <th style="text-align: center;">คะแนน</th> <th></th> </tr> </thead> <tbody> <tr> <td style="text-align: left;">หน่วยงานที่กำกับติดต่อ มีการดำเนินงาน โดยคำนึงถึงประโยชน์ของประชาชนและส่วนรวมเป็นหลัก มากน้อยเพียงใด</td> <td style="text-align: center;">0.00%</td> <td style="text-align: center;">0.00%</td> <td style="text-align: center;">2.15%</td> <td style="text-align: center;">97.85%</td> <td style="text-align: center;">99.29</td> <td></td> </tr> </tbody> </table> </td> </tr> </tbody> </table>														E4 ในระยะเวลา 1 ปีที่ผ่านมา ท่านเคยถูกเจ้าหน้าที่ของหน่วยงานที่กำกับติดต่อร้องขอให้ช่วยหรือให้สิ่งติดต่อใด เพื่อแลกกับการปฏิบัติงาน การอนุมัติ อนุญาต หรือให้บริการ หรือไม่						99.28	หัวข้องานประเมิน	ใช่	ไม่	-	-	คะแนน		เงิน			1.08%	98.92%	98.92		ทรัพย์สิน			0.00%	100.00%	100.00		ประโยชน์อื่น ๆ ที่อาจคำนวณเป็นเงินได้ เช่น การลดราคา การให้ส่วนลดพิเศษ เป็นต้น			1.08%	98.92%	98.92		<table border="1" style="width: 100%; border-collapse: collapse;"> <thead> <tr> <th style="width: 80%;"></th> <th style="width: 5%;"></th> <th style="width: 5%;"></th> <th style="width: 5%;"></th> <th style="width: 5%;"></th> <th style="width: 5%;"></th> <th style="width: 5%;"></th> </tr> <tr> <th style="text-align: left;">E5 หน่วยงานที่กำกับติดต่อ มีการดำเนินงาน โดยคำนึงถึงประโยชน์ของประชาชนและส่วนรวมเป็นหลัก มากน้อยเพียงใด</th> <th></th> <th></th> <th></th> <th></th> <th></th> <th style="text-align: right;">99.29</th> </tr> <tr> <th style="text-align: left;">หัวข้องานประเมิน</th> <th style="text-align: center;">น้อยที่สุด หรือไม่ได้เลย</th> <th style="text-align: center;">น้อย</th> <th style="text-align: center;">มาก</th> <th style="text-align: center;">มากที่สุด</th> <th style="text-align: center;">คะแนน</th> <th></th> </tr> </thead> <tbody> <tr> <td style="text-align: left;">หน่วยงานที่กำกับติดต่อ มีการดำเนินงาน โดยคำนึงถึงประโยชน์ของประชาชนและส่วนรวมเป็นหลัก มากน้อยเพียงใด</td> <td style="text-align: center;">0.00%</td> <td style="text-align: center;">0.00%</td> <td style="text-align: center;">2.15%</td> <td style="text-align: center;">97.85%</td> <td style="text-align: center;">99.29</td> <td></td> </tr> </tbody> </table>														E5 หน่วยงานที่กำกับติดต่อ มีการดำเนินงาน โดยคำนึงถึงประโยชน์ของประชาชนและส่วนรวมเป็นหลัก มากน้อยเพียงใด						99.29	หัวข้องานประเมิน	น้อยที่สุด หรือไม่ได้เลย	น้อย	มาก	มากที่สุด	คะแนน		หน่วยงานที่กำกับติดต่อ มีการดำเนินงาน โดยคำนึงถึงประโยชน์ของประชาชนและส่วนรวมเป็นหลัก มากน้อยเพียงใด	0.00%	0.00%	2.15%	97.85%	99.29																																																																																																																	
E4 ในระยะเวลา 1 ปีที่ผ่านมา ท่านเคยถูกเจ้าหน้าที่ของหน่วยงานที่กำกับติดต่อร้องขอให้ช่วยหรือให้สิ่งติดต่อใด เพื่อแลกกับการปฏิบัติงาน การอนุมัติ อนุญาต หรือให้บริการ หรือไม่						99.28																																																																																																																																																																																													
หัวข้องานประเมิน	ใช่	ไม่	-	-	คะแนน																																																																																																																																																																																														
เงิน			1.08%	98.92%	98.92																																																																																																																																																																																														
ทรัพย์สิน			0.00%	100.00%	100.00																																																																																																																																																																																														
ประโยชน์อื่น ๆ ที่อาจคำนวณเป็นเงินได้ เช่น การลดราคา การให้ส่วนลดพิเศษ เป็นต้น			1.08%	98.92%	98.92																																																																																																																																																																																														
<table border="1" style="width: 100%; border-collapse: collapse;"> <thead> <tr> <th style="width: 80%;"></th> <th style="width: 5%;"></th> <th style="width: 5%;"></th> <th style="width: 5%;"></th> <th style="width: 5%;"></th> <th style="width: 5%;"></th> <th style="width: 5%;"></th> </tr> <tr> <th style="text-align: left;">E5 หน่วยงานที่กำกับติดต่อ มีการดำเนินงาน โดยคำนึงถึงประโยชน์ของประชาชนและส่วนรวมเป็นหลัก มากน้อยเพียงใด</th> <th></th> <th></th> <th></th> <th></th> <th></th> <th style="text-align: right;">99.29</th> </tr> <tr> <th style="text-align: left;">หัวข้องานประเมิน</th> <th style="text-align: center;">น้อยที่สุด หรือไม่ได้เลย</th> <th style="text-align: center;">น้อย</th> <th style="text-align: center;">มาก</th> <th style="text-align: center;">มากที่สุด</th> <th style="text-align: center;">คะแนน</th> <th></th> </tr> </thead> <tbody> <tr> <td style="text-align: left;">หน่วยงานที่กำกับติดต่อ มีการดำเนินงาน โดยคำนึงถึงประโยชน์ของประชาชนและส่วนรวมเป็นหลัก มากน้อยเพียงใด</td> <td style="text-align: center;">0.00%</td> <td style="text-align: center;">0.00%</td> <td style="text-align: center;">2.15%</td> <td style="text-align: center;">97.85%</td> <td style="text-align: center;">99.29</td> <td></td> </tr> </tbody> </table>														E5 หน่วยงานที่กำกับติดต่อ มีการดำเนินงาน โดยคำนึงถึงประโยชน์ของประชาชนและส่วนรวมเป็นหลัก มากน้อยเพียงใด						99.29	หัวข้องานประเมิน	น้อยที่สุด หรือไม่ได้เลย	น้อย	มาก	มากที่สุด	คะแนน		หน่วยงานที่กำกับติดต่อ มีการดำเนินงาน โดยคำนึงถึงประโยชน์ของประชาชนและส่วนรวมเป็นหลัก มากน้อยเพียงใด	0.00%	0.00%	2.15%	97.85%	99.29																																																																																																																																																																		
E5 หน่วยงานที่กำกับติดต่อ มีการดำเนินงาน โดยคำนึงถึงประโยชน์ของประชาชนและส่วนรวมเป็นหลัก มากน้อยเพียงใด						99.29																																																																																																																																																																																													
หัวข้องานประเมิน	น้อยที่สุด หรือไม่ได้เลย	น้อย	มาก	มากที่สุด	คะแนน																																																																																																																																																																																														
หน่วยงานที่กำกับติดต่อ มีการดำเนินงาน โดยคำนึงถึงประโยชน์ของประชาชนและส่วนรวมเป็นหลัก มากน้อยเพียงใด	0.00%	0.00%	2.15%	97.85%	99.29																																																																																																																																																																																														

๗. ตัวชี้วัดที่ ๗ ประสิทธิภาพการสื่อสาร ได้คะแนนร้อยละ ๙๕.๒๒ เป็นคะแนนที่ได้จากการประเมินการรับรู้ของ ผู้รับบริการ ผู้มาติดต่อ หรือผู้มีส่วนได้ส่วนเสียของหน่วยงานต่อประสิทธิภาพการสื่อสาร ในประเด็น ที่เกี่ยวข้องกับการเผยแพร่ข้อมูลของหน่วยงานในเรื่องต่าง ๆ ต่อสาธารณชน ผ่านช่องทางที่หลากหลาย สามารถเข้าถึงได้ง่าย และไม่ซับซ้อน โดยข้อมูลที่เผยแพร่จะต้องครบถ้วนและเป็นปัจจุบัน โดยเฉพาะอย่างยิ่ง ผลการดำเนินงานของหน่วยงานและข้อมูลที่สาธารณชนควรรับทราบ รวมถึงการจัดให้มีช่องทางให้ผู้รับบริการ ผู้มาติดต่อ หรือผู้มีส่วนได้ส่วนเสีย สามารถส่งคำติชมหรือความคิดเห็นเกี่ยวกับการดำเนินงาน/การให้บริการ และมีการชี้แจงในกรณีที่มีข้อกังวลสงสัยได้อย่างชัดเจน นอกจากนี้ ยังประเมินการรับรู้เกี่ยวกับการจัดให้มี ช่องทางให้ผู้มาติดต่อสามารถร้องเรียนการทุจริตของเจ้าหน้าที่ในหน่วยงานด้วย ซึ่งสะท้อนถึงการสื่อสารกับ ผู้รับบริการ ผู้มาติดต่อ หรือผู้มีส่วนได้ส่วนเสียอย่างมีประสิทธิภาพ

ภาพรวม	แบบวัดการรับรู้ ผู้รับบริการ	แบบวัดการรับรู้ EIT	แบบวัด EIT																																																																																																																																																																								
<div style="display: flex; justify-content: space-between;"> รายละเอียดผลการประเมิน ประจำปีงบประมาณ 2565 </div>																																																																																																																																																																											
IIT	คะแนนเฉลี่ย	EIT	คะแนนเฉลี่ย																																																																																																																																																																								
5 การแก้ไขปัญหาคารกวด	97.42	6 คุณภาพการดำเนินงาน	96.63																																																																																																																																																																								
		EIT	คะแนนเฉลี่ย																																																																																																																																																																								
		7 ประสิทธิภาพการสื่อสาร	95.45																																																																																																																																																																								
		EIT	คะแนนเฉลี่ย																																																																																																																																																																								
		8 การปรับปรุงการดำเนินงาน	95.45																																																																																																																																																																								
<table border="1" style="width: 100%; border-collapse: collapse;"> <thead> <tr> <th>หัวข้อการประเมิน</th> <th>ปีสูงสุด หรือไม่มีเลย</th> <th>ปี</th> <th>บาท</th> <th>บาทที่สุด</th> <th>คะแนน</th> </tr> </thead> <tbody> <tr> <td colspan="6">E6 การเผยแพร่ข้อมูลของหน่วยงานที่ทันต่อ สักบนะตือตือปี มากน้อยเพียงใด</td> </tr> <tr> <td colspan="6">93.25</td> </tr> <tr> <td colspan="6">หัวข้อการประเมิน</td> </tr> <tr> <td colspan="6">เข้าถึงง่าย ไม่ซับซ้อน</td> </tr> <tr> <td></td> <td>0.00%</td> <td>108%</td> <td>8.60%</td> <td>90.32%</td> <td>96.44</td> </tr> <tr> <td colspan="6">มีช่องทางหลากหลาย</td> </tr> <tr> <td></td> <td>0.00%</td> <td>108%</td> <td>27.96%</td> <td>70.97%</td> <td>90.05</td> </tr> <tr> <td colspan="6">E7 หน่วยงานที่ทันต่อ มีการเผยแพร่ผลงานหรือข้อมูลข่าวสารบนควรรรับทราบอย่างชัดเจน มากน้อยเพียงใด</td> </tr> <tr> <td colspan="6">90.76</td> </tr> <tr> <td colspan="6">หัวข้อการประเมิน</td> </tr> <tr> <td colspan="6">หน่วยงานที่ทันต่อ มีการเผยแพร่ผลงานหรือข้อมูลข่าวสารบนควรรรับทราบอย่างชัดเจน มากน้อยเพียงใด</td> </tr> <tr> <td></td> <td>0.00%</td> <td>108%</td> <td>25.81%</td> <td>73.12%</td> <td>90.76</td> </tr> <tr> <td colspan="6">E8 หน่วยงานที่ทันต่อ มีช่องทางรับฟังคำติชมหรือความคิดเห็นเกี่ยวกับการดำเนินงาน/การให้บริการ หรือไม่</td> </tr> <tr> <td colspan="6">98.92</td> </tr> <tr> <td colspan="6">หัวข้อการประเมิน</td> </tr> <tr> <td colspan="6">หน่วยงานที่ทันต่อ มีช่องทางรับฟังคำติชมหรือความคิดเห็นเกี่ยวกับการดำเนินงาน/การให้บริการ หรือไม่</td> </tr> <tr> <td></td> <td></td> <td>98.92%</td> <td></td> <td>108%</td> <td>98.92</td> </tr> <tr> <td colspan="6">E9 หน่วยงานที่ทันต่อ มีการชี้แจงและตอบคำถาม เมื่อมีข้อท้วงติงสงสัยเกี่ยวกับการดำเนินงานได้อย่างชัดเจน มากน้อยเพียงใด</td> </tr> <tr> <td colspan="6">96.44</td> </tr> <tr> <td colspan="6">หัวข้อการประเมิน</td> </tr> <tr> <td colspan="6">หน่วยงานที่ทันต่อ มีการชี้แจงและตอบคำถาม เมื่อมีข้อท้วงติงสงสัยเกี่ยวกับการดำเนินงานได้อย่างชัดเจน มากน้อยเพียงใด</td> </tr> <tr> <td></td> <td>0.00%</td> <td>108%</td> <td>8.60%</td> <td>90.32%</td> <td>96.44</td> </tr> <tr> <td colspan="6">E10 หน่วยงานที่ทันต่อ มีช่องทางให้ผู้มาติดต่อร้องเรียนการทุจริตของเจ้าหน้าที่ในหน่วยงานหรือไม่</td> </tr> <tr> <td colspan="6">97.85</td> </tr> <tr> <td colspan="6">หัวข้อการประเมิน</td> </tr> <tr> <td colspan="6">หน่วยงานที่ทันต่อ มีช่องทางให้ผู้มาติดต่อร้องเรียนการทุจริตของเจ้าหน้าที่ในหน่วยงานหรือไม่</td> </tr> <tr> <td></td> <td></td> <td>97.85%</td> <td></td> <td>2.15%</td> <td>97.85</td> </tr> </tbody> </table>				หัวข้อการประเมิน	ปีสูงสุด หรือไม่มีเลย	ปี	บาท	บาทที่สุด	คะแนน	E6 การเผยแพร่ข้อมูลของหน่วยงานที่ทันต่อ สักบนะตือตือปี มากน้อยเพียงใด						93.25						หัวข้อการประเมิน						เข้าถึงง่าย ไม่ซับซ้อน							0.00%	108%	8.60%	90.32%	96.44	มีช่องทางหลากหลาย							0.00%	108%	27.96%	70.97%	90.05	E7 หน่วยงานที่ทันต่อ มีการเผยแพร่ผลงานหรือข้อมูลข่าวสารบนควรรรับทราบอย่างชัดเจน มากน้อยเพียงใด						90.76						หัวข้อการประเมิน						หน่วยงานที่ทันต่อ มีการเผยแพร่ผลงานหรือข้อมูลข่าวสารบนควรรรับทราบอย่างชัดเจน มากน้อยเพียงใด							0.00%	108%	25.81%	73.12%	90.76	E8 หน่วยงานที่ทันต่อ มีช่องทางรับฟังคำติชมหรือความคิดเห็นเกี่ยวกับการดำเนินงาน/การให้บริการ หรือไม่						98.92						หัวข้อการประเมิน						หน่วยงานที่ทันต่อ มีช่องทางรับฟังคำติชมหรือความคิดเห็นเกี่ยวกับการดำเนินงาน/การให้บริการ หรือไม่								98.92%		108%	98.92	E9 หน่วยงานที่ทันต่อ มีการชี้แจงและตอบคำถาม เมื่อมีข้อท้วงติงสงสัยเกี่ยวกับการดำเนินงานได้อย่างชัดเจน มากน้อยเพียงใด						96.44						หัวข้อการประเมิน						หน่วยงานที่ทันต่อ มีการชี้แจงและตอบคำถาม เมื่อมีข้อท้วงติงสงสัยเกี่ยวกับการดำเนินงานได้อย่างชัดเจน มากน้อยเพียงใด							0.00%	108%	8.60%	90.32%	96.44	E10 หน่วยงานที่ทันต่อ มีช่องทางให้ผู้มาติดต่อร้องเรียนการทุจริตของเจ้าหน้าที่ในหน่วยงานหรือไม่						97.85						หัวข้อการประเมิน						หน่วยงานที่ทันต่อ มีช่องทางให้ผู้มาติดต่อร้องเรียนการทุจริตของเจ้าหน้าที่ในหน่วยงานหรือไม่								97.85%		2.15%	97.85
หัวข้อการประเมิน	ปีสูงสุด หรือไม่มีเลย	ปี	บาท	บาทที่สุด	คะแนน																																																																																																																																																																						
E6 การเผยแพร่ข้อมูลของหน่วยงานที่ทันต่อ สักบนะตือตือปี มากน้อยเพียงใด																																																																																																																																																																											
93.25																																																																																																																																																																											
หัวข้อการประเมิน																																																																																																																																																																											
เข้าถึงง่าย ไม่ซับซ้อน																																																																																																																																																																											
	0.00%	108%	8.60%	90.32%	96.44																																																																																																																																																																						
มีช่องทางหลากหลาย																																																																																																																																																																											
	0.00%	108%	27.96%	70.97%	90.05																																																																																																																																																																						
E7 หน่วยงานที่ทันต่อ มีการเผยแพร่ผลงานหรือข้อมูลข่าวสารบนควรรรับทราบอย่างชัดเจน มากน้อยเพียงใด																																																																																																																																																																											
90.76																																																																																																																																																																											
หัวข้อการประเมิน																																																																																																																																																																											
หน่วยงานที่ทันต่อ มีการเผยแพร่ผลงานหรือข้อมูลข่าวสารบนควรรรับทราบอย่างชัดเจน มากน้อยเพียงใด																																																																																																																																																																											
	0.00%	108%	25.81%	73.12%	90.76																																																																																																																																																																						
E8 หน่วยงานที่ทันต่อ มีช่องทางรับฟังคำติชมหรือความคิดเห็นเกี่ยวกับการดำเนินงาน/การให้บริการ หรือไม่																																																																																																																																																																											
98.92																																																																																																																																																																											
หัวข้อการประเมิน																																																																																																																																																																											
หน่วยงานที่ทันต่อ มีช่องทางรับฟังคำติชมหรือความคิดเห็นเกี่ยวกับการดำเนินงาน/การให้บริการ หรือไม่																																																																																																																																																																											
		98.92%		108%	98.92																																																																																																																																																																						
E9 หน่วยงานที่ทันต่อ มีการชี้แจงและตอบคำถาม เมื่อมีข้อท้วงติงสงสัยเกี่ยวกับการดำเนินงานได้อย่างชัดเจน มากน้อยเพียงใด																																																																																																																																																																											
96.44																																																																																																																																																																											
หัวข้อการประเมิน																																																																																																																																																																											
หน่วยงานที่ทันต่อ มีการชี้แจงและตอบคำถาม เมื่อมีข้อท้วงติงสงสัยเกี่ยวกับการดำเนินงานได้อย่างชัดเจน มากน้อยเพียงใด																																																																																																																																																																											
	0.00%	108%	8.60%	90.32%	96.44																																																																																																																																																																						
E10 หน่วยงานที่ทันต่อ มีช่องทางให้ผู้มาติดต่อร้องเรียนการทุจริตของเจ้าหน้าที่ในหน่วยงานหรือไม่																																																																																																																																																																											
97.85																																																																																																																																																																											
หัวข้อการประเมิน																																																																																																																																																																											
หน่วยงานที่ทันต่อ มีช่องทางให้ผู้มาติดต่อร้องเรียนการทุจริตของเจ้าหน้าที่ในหน่วยงานหรือไม่																																																																																																																																																																											
		97.85%		2.15%	97.85																																																																																																																																																																						

๘. ตัวชี้วัดที่ ๘ การปรับปรุงระบบการทำงาน ได้คะแนนร้อยละ ๙๔.๖๓ เป็นคะแนนที่ได้จากการประเมินการรับรู้ของผู้รับบริการ ผู้มาติดต่อ หรือผู้มีส่วนได้ส่วนเสียของหน่วยงานต่อการปรับปรุงระบบการทำงาน ในประเด็นที่ เกี่ยวข้องกับการปรับปรุงพัฒนาหน่วยงาน ทั้งการปฏิบัติงานของเจ้าหน้าที่และกระบวนการทำงานของ หน่วยงานให้ดีขึ้น รวมไปถึงการนำเทคโนโลยีมาใช้ในการดำเนินงานเพื่อให้เกิดความสะดวกรวดเร็วมากยิ่งขึ้น โดยควรมีกระบวนการเปิดโอกาสให้ผู้รับบริการหรือผู้มาติดต่อ เข้ามามีส่วนร่วมในการปรับปรุงพัฒนาการดำเนินงานเพื่อให้สอดคล้องกับความต้องการด้วย ทั้งนี้ นอกจากหน่วยงานจะต้องปรับปรุงพัฒนา การดำเนินงานให้ดีขึ้นแล้ว ยังควรให้ความสำคัญกับการปรับปรุงการดำเนินงานให้มีความโปร่งใสมากขึ้นอีกด้วย

T	คะแนนเฉลี่ย	EIT	คะแนนเฉลี่ย	OIT	คะแนนเฉลี่ย	OIT	คะแนนเฉลี่ย
ประสิทธิภาพการสื่อสาร	95.45	8 การปรับปรุงการทำงาน	94.59	9 การเปิดเผยข้อมูล	94.64	10 การป้องกันการทุจริต	93.7

หัวข้อการประเมิน	น้อยที่สุดหรือไม่ได้เลย	น้อย	มาก	มากที่สุด	คะแนน
E11 เจ้าหน้าที่ของหน่วยงานที่ท่านติดต่อ มีการปรับปรุงคุณภาพการปฏิบัติงาน/การให้บริการให้ดีขึ้นเล็กน้อยเพียงใด					97.86
เจ้าหน้าที่ของหน่วยงานที่ท่านติดต่อ มีการปรับปรุงคุณภาพการปฏิบัติงาน/การให้บริการให้ดีขึ้นเล็กน้อยเพียงใด	0.00%	1.08%	4.30%	94.62%	97.86
E12 หน่วยงานที่ท่านติดต่อ มีการปรับปรุงวิธีการและขั้นตอนการดำเนินงาน/การให้บริการดีขึ้น นาน้อยเพียงใด					90.05
หน่วยงานที่ท่านติดต่อ มีการปรับปรุงวิธีการและขั้นตอนการดำเนินงาน/การให้บริการดีขึ้น นาน้อยเพียงใด	0.00%	1.08%	27.96%	70.97%	90.05
E13 หน่วยงานที่ท่านติดต่อ มีการนำเทคโนโลยีมาใช้ในการดำเนินงาน/การให้บริการ ให้เกิดความสะดวกรวดเร็วมากขึ้น หรือไม่					96.77
หน่วยงานที่ท่านติดต่อ มีการนำเทคโนโลยีมาใช้ในการดำเนินงาน/การให้บริการ ให้เกิดความสะดวกรวดเร็วมากขึ้น หรือไม่			96.77%	3.23%	96.77
E14 หน่วยงานที่ท่านติดต่อ เปิดโอกาสให้ผู้รับบริการ ผู้มาติดต่อ หรือผู้มีส่วนได้ส่วนเสีย เข้าไปมีส่วนร่วมในการปรับปรุงพัฒนาการดำเนินงาน/การให้บริการของหน่วยงานให้ดีขึ้น นาน้อยเพียงใด					94.67
หน่วยงานที่ท่านติดต่อ เปิดโอกาสให้ผู้รับบริการ ผู้มาติดต่อ หรือผู้มีส่วนได้ส่วนเสีย เข้าไปมีส่วนร่วมในการปรับปรุงพัฒนาการดำเนินงาน/การให้บริการของหน่วยงานให้ดีขึ้น นาน้อยเพียงใด	0.00%	1.08%	13.98%	84.95%	94.67
E15 หน่วยงานที่ท่านติดต่อ มีการปรับปรุงการดำเนินงาน/การให้บริการ ให้มีความโปร่งใสมากขึ้น นาน้อยเพียงใด					93.60
หน่วยงานที่ท่านติดต่อ มีการปรับปรุงการดำเนินงาน/การให้บริการ ให้มีความโปร่งใสมากขึ้น นาน้อยเพียงใด	0.00%	1.08%	17.20%	81.72%	93.60

๙. ตัวชี้วัดที่ ๙ การเปิดเผยข้อมูล ได้คะแนนร้อยละ ๙๔.๕๙ เป็นคะแนนที่ได้จากการประเมินการเผยแพร่ข้อมูลที่เป็น ปัจจุบันบนเว็บไซต์ของหน่วยงาน เพื่อเปิดเผยข้อมูลต่าง ๆ ของหน่วยงานให้สาธารณชนได้รับทราบ ใน ๕ ประเด็น คือ (๑) ข้อมูลพื้นฐาน ได้แก่ ข้อมูลพื้นฐาน ข่าวประชาสัมพันธ์ และการปฏิสัมพันธ์ข้อมูล (๒) การบริหารงาน ได้แก่ แผนดำเนินงาน การปฏิบัติงาน และการให้บริการ (๓) การบริหารเงินงบประมาณ ได้แก่ แผนการใช้จ่ายงบประมาณประจำปี และการจัดซื้อจัดจ้างหรือการจัดหาพัสดุ (๔) การบริหารและพัฒนาทรัพยากรบุคคล ได้แก่ นโยบายการบริหารทรัพยากรบุคคล การดำเนินการตามนโยบายการบริหารทรัพยากรบุคคล และหลักเกณฑ์การบริหารและพัฒนาทรัพยากรบุคคล และ (๕) การส่งเสริมความโปร่งใสใน

หน่วยงาน ได้แก่ การจัดการเรื่องร้องเรียนการทุจริตและประพฤติมิชอบ และการเปิดโอกาสให้เกิดการมีส่วนร่วม ซึ่งการเผยแพร่ข้อมูลในประเด็นข้างต้นแสดงถึงความโปร่งใสในการบริหารงานและการดำเนินงานของหน่วยงาน

The screenshot shows a website interface with a navigation bar at the top containing logos for IT, ET, and CET. The main content area is titled 'เว็บไซต์ของ ส.อ.ส.บ.ค.' and is divided into several sections, each with a list of documents. The documents are organized into categories such as 'เอกสารที่เผยแพร่', 'การปฏิบัติงาน', and 'การเปิดเผยข้อมูล'. Each document entry includes a number (e.g., ๑๒, ๑๓, ๑๔), a title, a date, and a download icon.

๑๐. ตัวชี้วัดที่ ๑๐ การป้องกันการทุจริต ได้คะแนนร้อยละ ๙๓.๗๕ เป็นคะแนนที่ได้จากการประเมินการเผยแพร่ข้อมูล ที่เป็นปัจจุบันบนเว็บไซต์ของหน่วยงาน เพื่อเปิดเผยการดำเนินการต่าง ๆ ของหน่วยงานให้สาธารณชนได้รับทราบ ใน ๒ ประเด็น คือ (๑) การดำเนินการเพื่อป้องกันการทุจริต ได้แก่ เจตจำนงสุจริตของผู้บริหาร การประเมินความเสี่ยงเพื่อการป้องกันการทุจริต การเสริมสร้างวัฒนธรรมองค์กร และแผนปฏิบัติการป้องกัน การทุจริต และ (๒) มาตรการภายในเพื่อป้องกันการทุจริต ได้แก่ มาตรการภายในเพื่อส่งเสริมความโปร่งใส และป้องกันการทุจริต ซึ่งการเผยแพร่ข้อมูลในประเด็นข้างต้นแสดงถึงการให้ความสำคัญต่อผลการประเมิน เพื่อนำไปสู่การจัดทำมาตรการส่งเสริมความโปร่งใสภายในหน่วยงาน และมีการกำกับติดตามการนำไปสู่การปฏิบัติอย่างเป็นรูปธรรม

ประสิทธิภาพการสื่อสาร	คะแนนเฉลี่ย 95.45	EIT 8 การปรับปรุงการทำงาน	คะแนนเฉลี่ย 94.59	OIT 9 การเปิดเผยข้อมูล	คะแนนเฉลี่ย 94.64	OIT 10 ทรบป้องกันทรูจริต	คะแนนเฉลี่ย 93.75
-----------------------	-------------------	---------------------------	-------------------	------------------------	-------------------	--------------------------	-------------------

ตัวชี้วัดย่อยที่ 10.1 การดำเนินการเพื่อป้องกันทรูจริต			
เจตจำนงสุจริตของผู้บริหาร			
ข้อ	ประเด็นการตรวจ	ความคิดเห็น	คะแนน
O34	นโยบายไมรับของขวัญ (No Gift Policy)		100.00
O35	การมีส่วร่วนของผู้บริหาร		100.00
การประเมินความเสี่ยงเพื่อป้องกันทรูจริต			
ข้อ	ประเด็นการตรวจ	ความคิดเห็น	คะแนน
O36	การประเมินความเสี่ยงการทรูจริตประจำปี		100.00
O37	การดำเนินการเพื่อลดความเสี่ยงการทรูจริต		100.00
การเสริมสร้างวัฒนธรรมองค์กร			
ข้อ	ประเด็นการตรวจ	ความคิดเห็น	คะแนน
O38	การเสริมสร้างวัฒนธรรมองค์กร ตามมาตรฐานทางจริยธรรม		100.00
แผนปฏิบัติการป้องกันทรูจริต			
ข้อ	ประเด็นการตรวจ	ความคิดเห็น	คะแนน
O39	แผนปฏิบัติการป้องกันทรูจริต	มีการประกาศใช้แผนของปี 2565 แต่เนื้อหา และรายละเอียดมีเฉพาะข้อมูลของปี 2562-2564	0.00
O40	รายงานการกำกับติดตามการดำเนินการป้องกันทรูจริตประจำปี รอบ 6 เดือน		100.00
O41	รายงานผลการดำเนินการป้องกันทรูจริตประจำปี		100.00
ตัวชี้วัดย่อยที่ 10.2 มาตรการภายในเพื่อป้องกันทรูจริต			
มาตรการส่งเสริมความโปร่งใสและป้องกันทรูจริตภายในหน่วยงาน			
ข้อ	ประเด็นการตรวจ	ความคิดเห็น	คะแนน
O42	มาตรการส่งเสริมคุณธรรมและความโปร่งใสภายในหน่วยงาน		100.00
O43	การดำเนินการตามมาตรการส่งเสริมคุณธรรมและความโปร่งใสภายในหน่วยงาน		100.00

๔. ข้อเสนอแนะจากการประเมินคุณธรรมและความโปร่งใสในการดำเนินงานของหน่วยงาน

ระดับ AA :หน่วยงานมีผลการประเมินคุณธรรมและความโปร่งใสในการดำเนินงานของหน่วยงานภาครัฐประจำปีงบประมาณ พ.ศ. ๒๕๖๕ อยู่ในระดับที่ดีเยี่ยมและบรรลุค่าเป้าหมาย ซึ่งสอดคล้องและเป็นไปตามแผนแม่บทภายใต้ยุทธศาสตร์ชาติ ในประเด็นการต่อต้านการทุจริตและประพฤติมิชอบ ที่มีเป้าหมายหลักเพื่อให้หน่วยงานภาครัฐมีความโปร่งใส ปลอดการทุจริตและประพฤติมิชอบ โดยมีคะแนนอยู่ที่ ๙๕.๓๘ คะแนน

ข้อเสนอแนะสำหรับการประเมินตามแบบวัดการรับรู้ของผู้มีส่วนได้ส่วนเสียภายใน (Internal Integrity and Transparency Assessment: IIT) องค์การบริหารส่วนตำบลหัวหว้า ได้มีการดำเนินการตามตัวชี้วัดที่ดีเยี่ยม ควรรักษามาตรฐานไว้ และควรพัฒนาประสิทธิภาพของการทำงานอย่างต่อเนื่อง

ข้อเสนอแนะสำหรับการประเมินตามแบบวัดการรับรู้ของผู้มีส่วนได้ส่วนเสียภายนอก (External Integrity and Transparency Assessment: EIT) องค์การบริหารส่วนตำบลหัวหว้า ได้มีการดำเนินการตามตัวชี้วัดที่ดีเยี่ยม ควรรักษามาตรฐานไว้ และควรพัฒนาประสิทธิภาพของการทำงานอย่างต่อเนื่อง

ข้อเสนอแนะสำหรับการประเมินตามแบบวัดการเปิดเผยข้อมูลสาธารณะ (Open Data Integrity and Transparency Assessment: OIT) องค์การบริหารส่วนตำบลหัวหว้า ควรพัฒนาและปรับปรุงการดำเนินการตามแบบวัดการเปิดเผยข้อมูลสาธารณะ (Open Data Integrity and Transparency Assessment: OIT) โดยผู้ตรวจประเมินมีข้อเสนอแนะต่อการประเมินที่ไม่ได้รับคะแนน ในประเด็นดังนี้

ตัวชี้วัดที่ ๙ การเปิดเผยข้อมูล

ตัวชี้วัดย่อยที่ ๙.๒ การบริหารงาน ในข้อต่อไป

ข้อ ๐๑๑ หน่วยงานต้องแสดงความก้าวหน้าในการดำเนินงานตามแผนดำเนินงานประจำปีในข้อ ๐๑๐ โดยมีเนื้อหาหรือรายละเอียด อย่างน้อยต้องประกอบด้วย ความก้าวหน้าการดำเนินการแต่ละโครงการ/กิจกรรม และรายละเอียดงบประมาณที่ใช้ดำเนินงาน สามารถจัดทำข้อมูลเป็นแบบรายเดือน หรือรายไตรมาส หรือราย ๖ เดือน ที่มีข้อมูลครอบคลุมในระยะเวลา ๖ เดือนแรกของปี พ.ศ. ๒๕๖๕ ทั้งนี้ ต้องระบุข้อมูลให้ชัดเจนว่าเป็นข้อมูลในระยะเวลา ๖ เดือนแรกของปี พ.ศ. ๒๕๖๕

*หมายเหตุ กรณีขององค์กรปกครองส่วนท้องถิ่น ไม่สามารถขอ “ไม่คิดคะแนน” โดยอ้างข้อจำกัดตามระเบียบกระทรวงมหาดไทย ว่าด้วยการจัดทำแผนพัฒนาขององค์กรปกครองส่วนท้องถิ่น (ฉบับที่ ๓) พ.ศ. ๒๕๖๑ (กำหนดให้รายงานผลได้ออย่างน้อยปีละ ๑ ครั้ง ภายในเดือนธันวาคมของทุกปี)

ตัวชี้วัดย่อยที่ ๙.๓ การบริหารเงินงบประมาณ ในข้อต่อไป

ข้อ ๐๑๘ หน่วยงานต้องแสดงแผนการใช้จ่ายงบประมาณของหน่วยงานที่มีระยะ ๑ ปี มีข้อมูลรายละเอียดของแผนฯ อย่างน้อยต้องประกอบด้วย งบประมาณตามแหล่งที่ได้รับการจัดสรร และงบประมาณตามประเภทรายการใช้จ่าย เป็นแผนที่มีระยะเวลาบังคับใช้ในปี พ.ศ. ๒๕๖๕

ตัวชี้วัดที่ ๑๐ การป้องกันการทุจริต

ตัวชี้วัดย่อยที่ ๑๐.๑ การดำเนินการเพื่อป้องกันการทุจริต ในข้อต่อไป

ข้อ ๐๓๙ หน่วยงานต้องแสดงแผนปฏิบัติการที่มีวัตถุประสงค์เพื่อป้องกันการทุจริตหรือพัฒนา ด้านคุณธรรมและความโปร่งใสของหน่วยงาน มีข้อมูลรายละเอียดของแผนฯ อย่างน้อยต้องประกอบด้วย โครงการ/กิจกรรม งบประมาณ และช่วงเวลาดำเนินการ เป็นแผนที่มีระยะเวลาบังคับใช้ครอบคลุมปี พ.ศ. ๒๕๖๕ ทั้งนี้ จะดำเนินในลักษณะของแผนปฏิบัติการป้องกันการทุจริตประจำปี พ.ศ. ๒๕๖๕ หรือแผนปฏิบัติการป้องกันการทุจริตที่มีระยะเวลามากกว่า ๑ ปี โดยจะต้องมีระยะเวลาครอบคลุมปี พ.ศ. ๒๕๖๕ ก็ได้

๕. ประเด็นที่จะต้องพัฒนาเนื่องจากได้คะแนนต่ำสุด

คือตัวชี้วัดที่ ๑๐ การป้องกันการทุจริต ได้คะแนนร้อยละ ๙๓.๗๕ มีรายละเอียด ดังนี้ ผลการประเมินข้างต้น ชี้ให้เห็นว่า สิ่งที่ควรพัฒนาเพื่อให้หน่วยงานได้คะแนนดีขึ้น คือ หน่วยงานควรให้ความสำคัญมากขึ้นในเรื่อง ตัวชี้วัด การป้องกันการทุจริต จึงควรให้หน่วยงานต้องแสดงแผนปฏิบัติการที่มีวัตถุประสงค์เพื่อป้องกันการทุจริตหรือพัฒนา ด้านคุณธรรมและความโปร่งใสของหน่วยงาน มีข้อมูลรายละเอียดของแผนฯ อย่างน้อยต้องประกอบด้วย โครงการ/กิจกรรม งบประมาณ และช่วงเวลาดำเนินการ เป็นแผนที่มีระยะเวลาบังคับใช้ครอบคลุมปี พ.ศ. ๒๕๖๕ ทั้งนี้ จะดำเนินในลักษณะของแผนปฏิบัติการป้องกันการทุจริตประจำปี พ.ศ. ๒๕๖๕ หรือแผนปฏิบัติการป้องกันการทุจริตที่มีระยะเวลามากกว่า ๑ ปี โดยจะต้องมีระยะเวลาครอบคลุมปี พ.ศ. ๒๕๖๕

๖. ประเด็นข้อบกพร่องที่ต้องแก้ไข/ปรับปรุง จุดอ่อนที่ต้องแก้ไข

องค์การบริหารส่วนตำบลหัวหว้า ควรพัฒนาและปรับปรุงการดำเนินการตามแบบวัดการเปิดเผยข้อมูลสาธารณะ (Open Data Integrity and Transparency Assessment: OIT) โดยผู้ตรวจประเมินมีข้อเสนอแนะต่อการประเมินที่ไม่ได้รับคะแนน ในประเด็นดังนี้

ผลการประเมิน OIT ของปีงบประมาณ พ.ศ. ๒๕๖๕	ประเด็นข้อบกพร่องที่ต้องแก้ไข/ปรับปรุง	ประเด็นที่ต้องพัฒนาให้ดีขึ้น
การเปิดเผยข้อมูล ๙๔.๕๙ คะแนน การป้องกันการทุจริต ๙๓.๗๕ คะแนน	จากคะแนน OIT (การวัดการเปิดเผยข้อมูลสาธารณะ) พบว่าประเด็นข้อบกพร่องที่ต้องดำเนินการแก้ไขปรับปรุง ดังนี้ ตัวชี้วัดที่ ๙ การเปิดเผยข้อมูล	จากคะแนน OIT (การวัดการเปิดเผยข้อมูลสาธารณะ) พบว่าประเด็นที่ต้องดำเนินการพัฒนาให้ดียิ่งขึ้น ดังนี้

ผลการประเมิน OIT ของปีงบประมาณ พ.ศ. ๒๕๖๕	ประเด็นข้อบกพร่องที่ต้องแก้ไข/ปรับปรุง	ประเด็นที่ต้องพัฒนาให้ดีขึ้น
	<p>ตัวชี้วัดย่อยที่ ๙.๒ การบริหารงาน ในข้อต่อไปนี</p> <p>ข้อ ๐๑๑ หน่วยงานไม่ได้แสดงความก้าวหน้าในการดำเนินงานตามแผนดำเนินงานประจำปีในข้อ ๐๑๐ โดยมีเนื้อหาหรือรายละเอียด อย่างน้อยต้องประกอบด้วย ความก้าวหน้าการดำเนินการแต่ละโครงการ/กิจกรรม และรายละเอียดงบประมาณที่ใช้ดำเนินงาน สามารถจัดทำข้อมูลเป็นแบบรายเดือน หรือรายไตรมาส หรือราย ๖ เดือน ที่มีข้อมูลครอบคลุมในระยะเวลา ๖ เดือนแรกของปี พ.ศ. ๒๕๖๕ ไม่ได้ระบุข้อมูลให้ชัดเจนว่าเป็นข้อมูลในระยะเวลา ๖ เดือนแรกของปี พ.ศ. ๒๕๖๕</p> <p>ตัวชี้วัดย่อยที่ ๙.๓ การบริหารเงินงบประมาณ ในข้อต่อไปนี</p> <p>ข้อ ๐๑๘ หน่วยงานไม่ได้แสดงแผนการใช้จ่ายงบประมาณของหน่วยงานที่มีระยะ ๑ ปี มีข้อมูลรายละเอียดของแผนฯ อย่างน้อยต้องประกอบด้วย งบประมาณตามแหล่งที่ได้รับการจัดสรร และงบประมาณตามประเภทรายการใช้จ่าย เป็นแผนที่มีระยะเวลาบังคับใช้ในปี พ.ศ. ๒๕๖๕</p>	<p>ตัวชี้วัดที่ ๙ การเปิดเผยข้อมูล</p> <p>ตัวชี้วัดย่อยที่ ๙.๑ ข้อมูลพื้นฐาน สมควรที่จะทำให้อุดมยิ่งขึ้น เพื่อรักษาระดับผลคะแนน และพัฒนาระบบการสื่อสารกับประชาชนให้ดียิ่งขึ้น และมีประสิทธิภาพ และเพื่อแสดงถึงความโปร่งใสภายในหน่วยงาน</p>
	<p>ตัวชี้วัดที่ ๑๐ การป้องกันการทุจริต</p> <p>ตัวชี้วัดย่อยที่ ๑๐.๑ การดำเนินการเพื่อป้องกันการทุจริต ในข้อต่อไปนี</p> <p>ข้อ ๐๓๙ หน่วยงานไม่ได้แสดงแผนปฏิบัติการที่มีวัตถุประสงค์เพื่อป้องกันการทุจริตหรือพัฒนา ด้านคุณธรรมและความโปร่งใสของหน่วยงาน มีข้อมูลรายละเอียดของแผนฯ อย่างน้อยต้องประกอบด้วย โครงการ/กิจกรรม งบประมาณ และช่วงเวลาดำเนินการ เป็นแผนที่มีระยะเวลาบังคับใช้ครอบคลุมปี พ.ศ. ๒๕๖๕ ทั้งนี้ จะดำเนินในลักษณะของแผนปฏิบัติการป้องกันการทุจริตประจำปี พ.ศ. ๒๕๖๕ หรือแผนปฏิบัติการป้องกันการทุจริตที่มีระยะเวลามากกว่า ๑ ปี โดยจะต้องมีระยะเวลาครอบคลุมปี พ.ศ. ๒๕๖๕ ก็ได้</p>	<p>ตัวชี้วัดที่ ๑๐ การป้องกันการทุจริต</p> <p>ตัวชี้วัดย่อยที่ ๑๐.๒ มาตรการภายในเพื่อป้องกันการทุจริต</p> <p>ข้อ ๐๔๒ มาตรการส่งเสริมคุณธรรมและความโปร่งใสภายในหน่วยงาน</p> <p>ข้อ ๐๔๓ การดำเนินการตามมาตรการส่งเสริมคุณธรรมและความโปร่งใสภายในหน่วยงาน สมควรที่จะทำให้อุดมยิ่งขึ้น เพื่อรักษาระดับผลคะแนน และพัฒนาระบบการสื่อสารกับประชาชนให้ดียิ่งขึ้น และมีประสิทธิภาพ</p>

๗. ข้อเสนอแนะในการจัดทำมาตรการส่งเสริมคุณธรรม และความโปร่งใสภายในหน่วยงานด้านการเพิ่มประสิทธิภาพด้านการป้องกันการทุจริตให้ดีขึ้น

ผลการประเมิน/ข้อเสนอแนะ จากผู้ประเมิน	ขั้นตอนหรือวิธีการ	ผู้รับผิดชอบ	การกำกับติดตาม
การเปิดเผยข้อมูล	๑. จัดทำแผนดำเนินงาน โดยมีข้อมูลเป็นแบบรายเดือน หรือรายไตรมาส หรือราย ๖ เดือน ที่มีข้อมูลครอบคลุมในระยะเวลา ๖ เดือนแรกของปี ๒. จัดทำแผนการใช้จ่ายงบประมาณของหน่วยงานที่มีระยะ ๑ ปี โดยมีข้อมูลรายละเอียดของแผนฯ ประกอบด้วย งบประมาณตามแหล่งที่ได้รับการจัดสรร และงบประมาณตามประเภทรายการใช้เป็นแผนประจำปีงบประมาณ	สำนักปลัด กองคลัง	-รายงานผลเสนอต่อผู้บริหารเป็นรายไตรมาส หรือรายเดือน หรือราย ๖ เดือน -รายงานผลเสนอต่อผู้บริหารเป็นรายไตรมาสหรือรายปี
ด้านการป้องกันการทุจริต	จัดทำแผนปฏิบัติการป้องกันและปราบปรามการทุจริตฯ ประจำปี เป็นแผนปฏิบัติการที่มีแผนงาน/โครงการ เพื่อขับเคลื่อนการดำเนินงานประจำปี ตามกรอบของแผนปฏิบัติการป้องกันและปราบปราม การทุจริตระยะ ๕ ปี โดยแสดงแผนปฏิบัติการที่มีวัตถุประสงค์เพื่อป้องกันการทุจริต หรือพัฒนาด้านคุณธรรมและความโปร่งใสของหน่วยงานที่ชัดเจน	สำนักปลัด กองคลัง กองช่าง กองสาธารณสุขฯ กองการศึกษาฯ	- รายงานความก้าวหน้า และสรุปผล ณ สิ้นปีงบประมาณ